

GRAFISCHE MASCHINEN
ALLES NACH DEM DRUCK

BROSCHÜRENFERTIGUNG



Hochwertige Druckbogen sind durch moderne Digitaldrucksysteme schnell erstellt, aber erst durch eine professionelle Weiterverarbeitung entsteht das verkaufsfertige Produkt.

Jörg Stutz

Ing. Fritz Schroeder GmbH & Co. KG
Geschäftsführer

BROSCHÜRENFERTIGUNG

Hohes Volumen bei kleinen Auflagen bedeutet häufige Jobwechsel und Rüstvorgänge. Das macht die konventionelle Broschürenproduktion zu einem schwierigen Terrain, da dadurch die Output-Leistung geringer wird und die Margen schrumpfen.

Wir haben dieses Problem erkannt und Lösungen geschaffen. Rüstzeiten von unter einer Minute, die Vorbereitung des nächsten Jobs, während ein anderer noch produziert wird und störungsfreie Auftragsabwicklung durch zuverlässige Einzugsysteme sind nur einige Alleinstellungsmerkmale. Das Ergebnis sind perfekte Broschüren, hohe Produktivität und eine Margensteigerung.

Dabei sind die Broschürensyste me für jede Unternehmensgröße und Art durch die modulare Bauweise anpassbar und können auf die jeweiligen Bedürfnisse ausgerichtet und erweitert werden. Die Bedienung der jeweiligen Broschürensyste me ist immer identisch. Es bleibt sehr leicht und intuitiv – auch bei größeren Systemen mit vielseitigen und wechselnden Druckjobs.

FKS/DUPLO iSADDLE DIGITAL (PRO) MIT DKT-200

VOLLAUTOMATISCHER SAMMELHEFTER FÜR DEN DIGITALDRUCK



1. DSF-2200 (Standard) oder DSF-6000 (Pro): Digitalbogenanleger
2. Patentiertes Duplo „Air-Management-System“
3. Die präzise Satzausrichtung erfolgt in der Übergabeeinheit
4. Die automatische Einstellung des Rillwerkzeuges sowie der Falzwalzen ermöglicht eine optimale Planlage der fertigen Broschüren
5. Die integrierte Bogensammelstation sorgt durch kantengenaue Positionierung der Broschürenteile für optimale Resultate auch ohne dreiseitigen Beschnitt
6. Hohner Heftköpfe als Standard zur Sattelheftung
7. Grafische Benutzeroberfläche zur zentralen Steuerung
8. Frontbeschnitt
9. Kopf- und Fußbeschnitt, optional mit Rausschnitt
10. Lange Bandauslage

Die iSaddle Digital Pro bietet einzigartige Funktionen und hohe Produktivität für die professionelle Weiterverarbeitung von Digitaldruckbogen. Die Kombination aus der iSaddle und dem Digitalbogenanleger DSF-6000 bildet ein Highspeed-System, welches über den bedienerfreundlichen PC-Controller gesteuert wird. Aus drei Stationen werden die Bogen sequentiell zugeführt. Alle Parameter des DKT-200 für Kopf- und Fußbeschnitt werden vollautomatisch über den Touchscreen eingestellt. Dank der Rillung und den automatischen Falzwalzen in der iSaddle, ist die Herstellung hochwertiger Broschüren ohne Aufbrechen des Toners bzw. des Bedruckstoffes möglich.

Produkt-Highlights

- Einfache und umfangreiche Einstellmöglichkeiten über zentralen Touchscreen
- Vollautomatische Einstellung sämtlicher Parameter innerhalb von 60 Sekunden
- Produktion auch von Umfangreichen Broschüren in hochwertiger Qualität
- Barcode-Steuerung für personalisierte Broschüren

Spezifikationen

Ausgangsformate:	120 x 210 mm (min.) 350 x 610 mm (max.)
Endformate:	75 x 120 mm (min.) 305 x 350 mm (max.)
Max. Geschwindigkeit:	5.000 Broschüren/Stunde
Grammatur:	60 - 300 g/m ²
Abmessung (L x B x H):	4.025 x 3.217 x 1.972 mm
Gewicht:	1.491 kg

Digitalbogenanleger DSF-2200 für FKS/Duplo iSaddle Digital

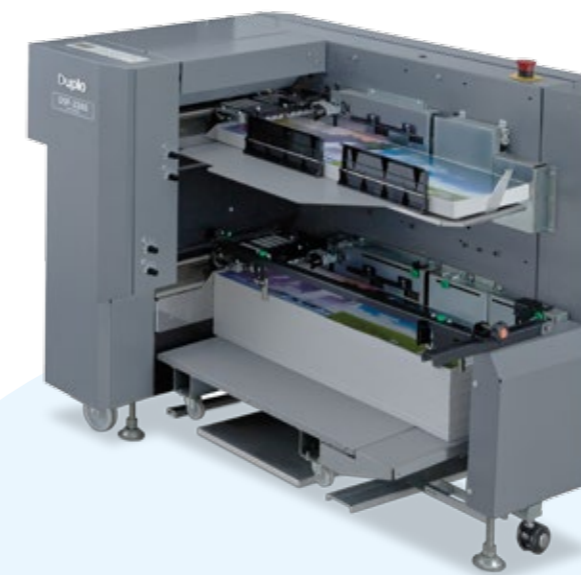
Die vollautomatische FKS/Duplo iSaddle Digital kombiniert die hohe Qualität der iSaddle mit der neuen Generation des Digitalbogenanlegers DSF-2200. Es ist die ideale Near-Line-Lösung für hohe Volumina digital gedruckter Bogen.

Kurze Umrüstzeiten und eine große Formatvielfalt, von A4 quer bis hin zu CD-Broschüren, zeichnen das System aus. Aufgrund des benutzerfreundlichen PC-Controllers, von dem aus das gesamte System gesteuert wird, ist eine reibungslose Produktion mit wenigen Bedieneingriffen sichergestellt.

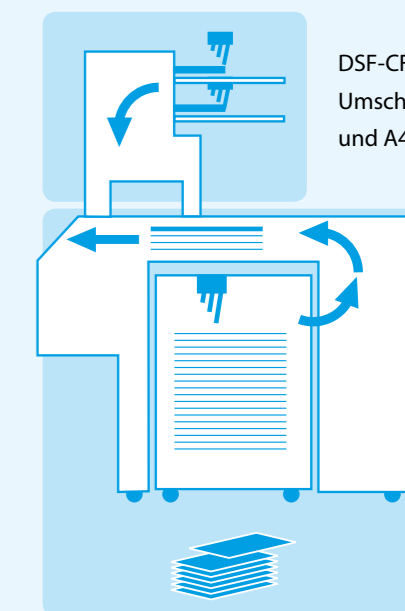
Digitalbogenanleger DSF-6000 für FKS/Duplo iSaddle Digital Pro

Der DSF-6000 ist standardmäßig mit einer Endmarkenerkennung ausgestattet. In Kombination mit dem Umschlaganleger können bis zu drei Barcode-Leser, in jedem Fach einer, verwendet werden. Dabei können 1D- oder 2D-Barcodes gelesen werden. Zudem kann optional ein Barcode-Leser an der Auslage die Produktion dokumentieren.

Die Puffer-Station sammelt die Bogen vor, welche aus dem Hauptfach zugeführt werden und übergibt diese als einen Satz an die iSaddle. Dadurch ist eine hohe Geschwindigkeit des Systems möglich.



DSF-6000 mit integrierter Puffer-Station



DSF-CFL für Umschläge und A4 quer

FKS/DUPLO iSADDLE MIT DKT-200

VOLLAUTOMATISCHER SAMMELHEFTER FÜR DEN DIGITAL - UND OFFSETDRUCK

Die FKS/Duplo iSaddle ist auf die Verarbeitung von sowohl digital gedruckten Broschürensätzen als auch von im Offset erstellten Einzelbogen ausgelegt.

Die iSaddle vereint modernste elektronische Steuerelemente mit hochwertigen mechanischen Lösungen, sodass sämtliche Parameter für einen Formatwechsel innerhalb von 60 Sekunden präzise und vollautomatisch auf Knopfdruck eingestellt werden. Die iSaddle ermöglicht die Verarbeitung von Produkten in einer außergewöhnlichen Formatvielfalt bis zum Endformat DIN A4 quer.

Alle Produkte werden durch die integrierte Rilleneinheit in optimaler Qualität produziert. Durch die Möglichkeit der separaten Verarbeitung einzelner Broschüreteile werden auch umfangreiche Produkte hochwertig und planlegend gefertigt. Bis zu 5.000 Broschüren pro Stunde im Einzelnutzen und bis zu 9.000 Broschüren pro Stunde im Doppelnutzen unterstreichen die Ausrichtung des Systems auf hohe Produktivität.

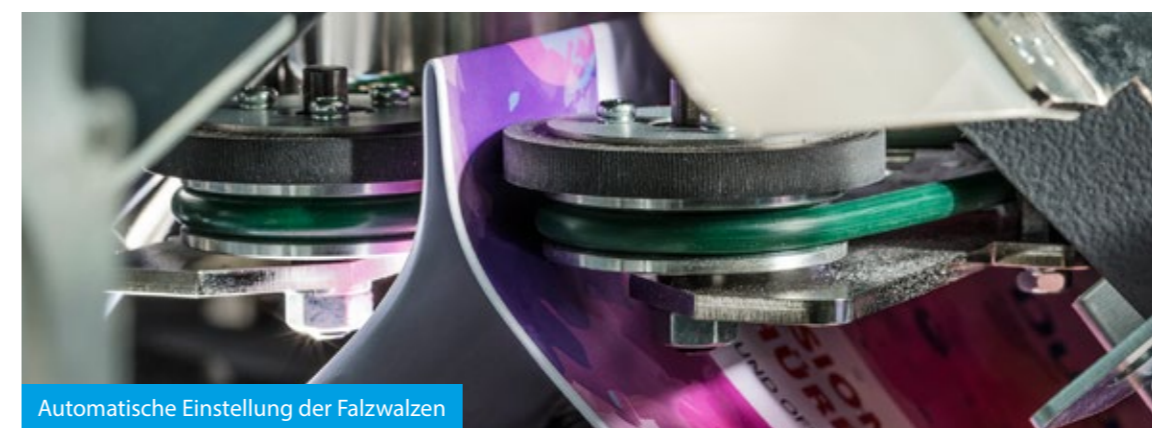


Spezifikationen

Ausgangsformate:	120 x 210 mm (min.) 350 x 610 mm (max.)
Endformate:	75 x 120 mm (min.) 305 x 350 mm (max.)
Max. Geschwindigkeit:	5.000 Broschüren/Stunde
Grammatur:	50 - 300 g/m ²
Abmessung (L x B x H):	4.025 x 3.306 x 1.972 mm
Gewicht:	2.504 kg

Produkt-Highlights

- Verarbeitung in einer außergewöhnlichen Formatvielfalt (inkl. DIN A4 quer)
- Produktion auch von umfangreichen Broschüren in hochwertiger Qualität
- Hohe Produktivität von bis zu 9.000 Broschüren/Stunde im Doppelnutzen
- Einfache und umfangreiche Einstellungsmöglichkeiten über zentralen Touchscreen
- Vergleichbare Bedienlogik wie bei Vorgängermodellen
- Vollautomatische Einstellung sämtlicher Parameter innerhalb von 60 Sekunden
- Intelligente Zuführung von vorsortierten Broschürensätzen
- Klammerkontrolle als Standard
- 2, 3 oder 4 Heftköpfe individuell positionierbar
- Diverse Optionen für den individuellen Bedarf anpassbar
- Barcode-Steuerung für Integritätsprüfung



Intelligenter Bogenanleger DSC-10/60i mit IMBF-Steuerung

Die intelligente Steuerung ermöglicht die Verarbeitung von vorsortierten Sätzen aus dem Digitaldruck und das auch in Kombination mit Offset gedruckten Bogen. Darüber hinaus lässt sich durch diese Funktion für große Auflagen die Anlagekapazität durch das Zusammenschalten von mehreren Stationen nahezu beliebig erweitern.

Die optional erhältlichen Ultraschall-Doppelbogenkontrollen können in allen Stationen oder nur in einzelnen Stationen eingesetzt werden. Broschüren mit unterschiedlichen Umfängen und Grammaturen können so aus einem Stapel verarbeitet werden. Auch vollflächig schwarz bedruckte Bogen lassen sich dadurch verarbeiten.



Einstellungen DSC-10/60i

- Luftvolumen für die Blasluft pro Station
- Luftvolumen für die Saugluft pro Station
- Individuelle Steuerung der Einzugszeiten pro Station
- Individuelle Einstellung der Bogenüberlappung
- Doppelbogenkontrollen pro Station
- Fehlbogenkontrollen pro Station
- Pausenmodus
- Handanlage

FKS/DUPLO SYSTEM 6000i DUETTO MIT DKT-200

PROFESSIONELLE BROSCHÜRENPRODUKTION FÜR DEN DIGITAL - UND OFFSETDRUCK

Das FKS/Duplo System 6000i Duetto umfasst bis zu sechs DSC-10/60i Zusammentragtürme und den Bogenanleger DSF-2200 sowie den weltweit führenden Broschürenautomaten und Trimmer DBM-600 und DBM-600T. Es ist die ideale Lösung für Druckereien mit sowohl Offset-, als auch Digitaldruckmaschinen. Das System verfügt über eine intelligente Zuführung und bietet umfassende Integrität und Sicherheit bei der Broschürenherstellung.

Das äußerst modulare Broschürensysteem kann an den Bedarf des Endanwenders angepasst werden und ermöglicht Neukonfigurationen und Erweiterungen bei sich ändernden Bedürfnissen und Anforderungen.

Produkt-Highlights

- Große Formatvielfalt für unter anderem A4 quer Broschüren
- Sauganlegersystem Air Management System Plus (A.S.M. +)
- Zentrale und benutzerfreundliche Bedienung über PC-Steuerung
- Automatische Systemeinrichtung innerhalb von 60 Sekunden
- Barcode-Steuerung für personalisierte Produkte



Der Digitalbogenanleger und die Zusammentragtürme sind standardmäßig mit dem Sauganlegersystem A.M.S.+ (Air Management System Plus) ausgestattet. Das über die PC-Steuerung bedienbare System steuert das Hochleistungsgebläse, das individuell für jedes Fach den Luftstrom und das Vakuum erzeugt und ermöglicht damit eine zuverlässige Zuführung unabhängig vom Gewicht und Format des Papiers. Die Saugkassetten mit Bändern stellen sicher, dass jeder Bogen kontinuierlich und präzise zugeführt wird.

Der DSC-10/60i verfügt über das IMBF-System (Intelligent Multi Bin Feeding), das dem Bediener ermöglicht, jedes einzelne Fach individuell, einen Fächerblock oder den gesamten Turm auszuwählen oder mehrere unabhängige Fächer so miteinander zu verknüpfen, dass jeder Job optimal bearbeitet werden kann. Jeder Turm ist vollständig unabhängig und kann so optimiert werden, dass einer oder mehrere Bogen aus jedem Fach zugeführt werden. Dies ist ein großer Vorteil bei der Herstellung von Broschüren mit variablen Daten.

Das gesamte System wird dabei über die zentrale und benutzerfreundliche PC-Steuerung bedient. Diese richtet das System innerhalb von 60 Sekunden automatisch ein und nimmt die Umrüstung zwischen den Jobs innerhalb von 35 Sekunden ohne jegliches manuelles Eingreifen vor. Der Bediener kann ganz einfach eine unbegrenzte Anzahl von Jobs erstellen und für zukünftige Verwendungen speichern.

Spezifikationen

Ausgangsformate:	105 x 170 mm (min.) 350 x 610 mm (max.)
Endformate:	75 x 105 mm (min.) 305 x 350 mm (max.)
Max. Geschwindigkeit:	5.200 Broschüren/Stunde
Grammatur:	50 - 300 g/m ²
Abmessung (L x B x H):	8.626 x 929 x 1.972 mm
Gewicht:	1.911 kg

FKS/DUPLO SYSTEM 6000i MIT DKT-200

HOCHLEISTUNGSSYSTEM FÜR DIE BROSCHÜRENPRODUKTION NACH DEM DIGITAL - UND OFFSETDRUCK

Das vollautomatische und intuitive FKS/Duplo System 6000i kombiniert robuste Linien mit außerordentlich intelligenten Eigenschaften. Es ist eine zuverlässige Produktionsmaschine im hohen Auflagenbereich mit kurzen Umrüstzeiten und einer großen Formatvielfalt, wie A4 quer oder CD-Broschüren.



Produkt-Highlights

- Große Formatvielfalt für unter anderem A4 quer Broschüren
- Sauganlegersystem Air Management System Plus (A.S.M.+)
- Zentrale Benutzerfreundliche Bedienung über PC-Steuerung
- Automatische Systemeinrichtung innerhalb von 60 Sekunden
- 2 oder 4 Heftköpfe individuell positionierbar
- Barcode-Steuerung für Integritätsprüfung

3-Seiten-Beschnitt

Wenn das Broschürensysteem mit dem optionalen Zweimesserautomaten DKT-200 ausgestattet wird, bietet es einen vollautomatischen 3-Seiten-Beschnitt. Gedruckte SRA3- oder B3-Bogen können dann direkt aus der Druckmaschine entnommen und in einem Arbeitsgang zu einer fertigen Broschüre verarbeitet werden.

Dies ermöglicht hohe Einsparungen bei den Zuschnitt- und Arbeitskosten. Die optionale Rausschnitteinrichtung erlaubt die Verarbeitung von gedruckten Bogen im Doppelnutzen. Dies reduziert Stillstandzeiten und steigert zudem die Produktionsleistung.



Spezifikationen

Ausgangsformate:	105 x 170 mm (min.) 350 x 610 mm (max.)
Endformate:	75 x 120 mm (min.) 302 x 344 mm (max.)
Max. Geschwindigkeit:	5.200 Broschüren/Stunde
Grammatur:	50 - 300 g/m ²
Abmessung (L x B x H):	6.164 x 988 x 1.227 mm (1xDSC-10/60i, DBM-600/T, DKT-200)
Gewicht:	1.379 kg (1xDSC-10/60i, DBM-600/T, DKT-200)



Optionen für das System 6000i

Zusammentragen

Es können Sätze aus den Türmen entweder nach rechts in den DBM-400STR Palettensenkstisch oder nach links in die DCR-ST Versatzauslage zusammengetragen werden. Beide Auslagen können sowohl im Block als auch versetzt auslegen.

Lochstanze

Die optionale Lochstanze am DKT-200 ermöglicht die Herstellung von Broschüren zum Abheften und bietet somit eine Alternative zur Ringösenheftung.

Buchrückenformer

Der Buchrückenformer ASM-600 erweitert das System um einen weiteren Mehrwert, indem die Broschüren mit einem Broschürenrücken, wie aus dem Klebebinder, versehen werden.

und viele mehr ...

FKS/DUPLO DIGITAL SYSTEM 6000 PRO

HIGHSPEEDSYSTEM FÜR DIE PROFESSIONELLE BROSCHÜRENPRODUKTION NACH DEM DIGITALDRUCK

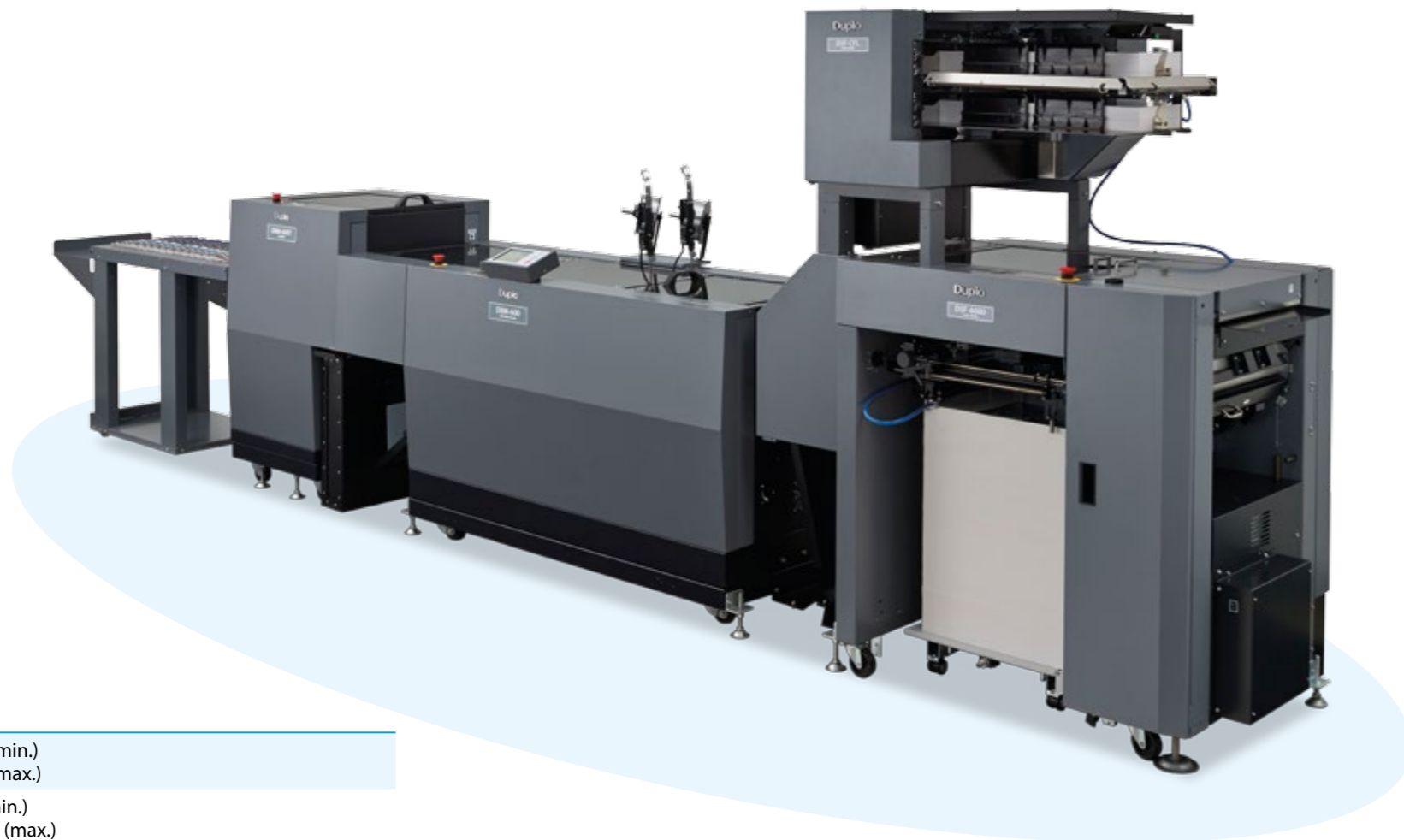
Das vollautomatische FKS/Duplo Digital System 6000 Pro ist die ideale Near-Line-Lösung für hohe Volumen digital gedruckter Broschüren. Kurze Umrüstzeiten und eine hohe Produktionsgeschwindigkeit zeichnen das System aus. Der Digitalbogenanleger DSF-6000 beschleunigt auf bis zu 600 Bogen pro Minute.

Produkt-Highlights

- Große Formatvielfalt für unter anderem A4 quer Broschüren
- Zentrale und benutzerfreundliche Bedienung über PC-Steuerung
- High-Volume Produktion digital gedruckter Broschüren
- Automatische Systemeinrichtung innerhalb von 60 Sekunden
- Barcode-Steuerung für personalisierte Broschüren

Spezifikationen

Ausgangsformate:	120 x 210 mm (min.) 356 x 610 mm (max.)
Endformate:	75 x 120 mm (min.) 261,5 x 354 mm (max.)
Max. Geschwindigkeit:	5.200 Broschüren/Stunde
Grammatur:	60 - 300 g/m ²
Abmessung (L x B x H):	6.570 x 988 x 1.227 mm (1 x DSF-6000, DBM-600/T, DKT-200)
Gewicht:	1.384 kg (1 x DSF-6000, DBM-600/T, DKT-200)



FKS/DUPLO DIGITAL SYSTEM 6000

PROFESSIONELLE BROSCHÜRENPRODUKTION NACH DEM DIGITALDRUCK

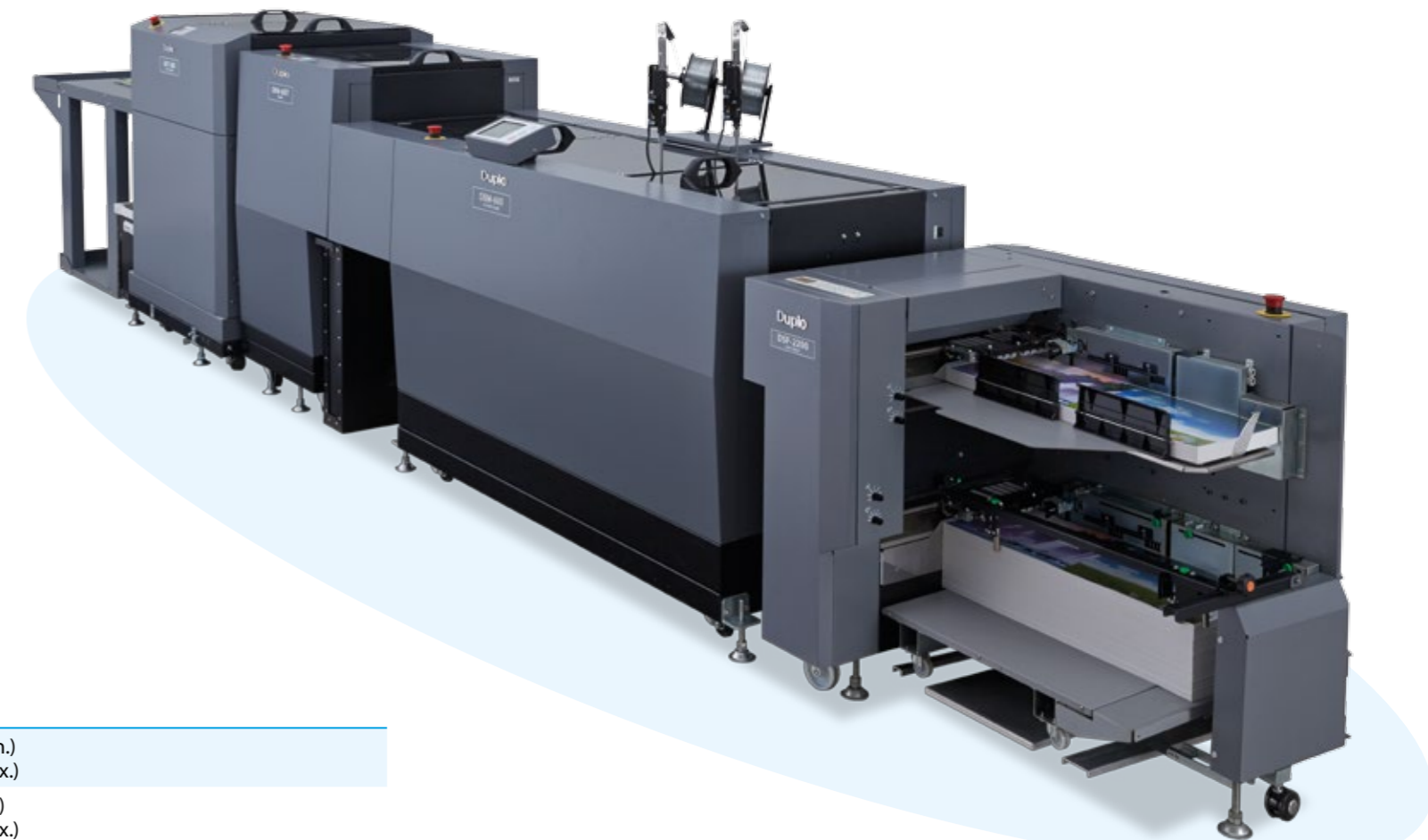
Das vollautomatische FKS/Duplo Digital System 6000 zeichnet sich durch seine kurzen Umrüstzeiten und eine große Formatvielfalt, wie A4 quer oder CD-Broschüren aus. Es kombiniert die hohe Qualität und robuste Bauweise des DBM-600 mit dem Digitalbodenanleger DSF-2200. Es ist eine ideale Near-Line-Lösung für hohe Volumen digital gedruckter Bogen.

Produkt-Highlights

- Große Formatvielfalt für unter anderem A4 quer Broschüren
- Zentrale und benutzerfreundliche Bedienung über PC-Steuerung
- Automatische Systemeinrichtung innerhalb von 60 Sekunden
- Barcode-Steuerung für personalisierte Broschüren

Spezifikationen

Ausgangsformate:	105 x 170 mm (min.) 350 x 610 mm (max.)
Endformate:	75 x 105 mm (min.) 302 x 344 mm (max.)
Max. Geschwindigkeit:	5.200 Broschüren/Stunde
Grammatur:	60 - 300 g/m ²
Abmessung (L x B x H):	5.970 x 831 x 1.227 mm (1 x DSF-2200, DBM-600/T, DKT-200)
Gewicht:	1.304 kg (1 x DSF-2200, DBM-600/T, DKT-200)



FKS/DUPLO DIGITAL SYSTEM 3500

PROFESSIONELLE BROSCHÜRENFERTIGUNG NACH DEM DIGITALDRUCK



Produkt-Highlights

- Broschürenfertigung (Zusammentragen, Heften, Falzen, Schneiden, Pressen)
- Aktive Anti-Statik
- Ultraschall-Doppelbogenkontrolle
- Endmarkenerkennung
- Job-Speicher
- Barcode-Steuerung für personalisierte Broschüren

Spezifikationen

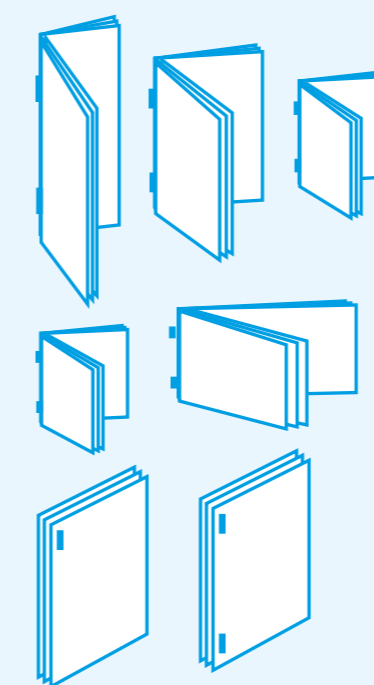
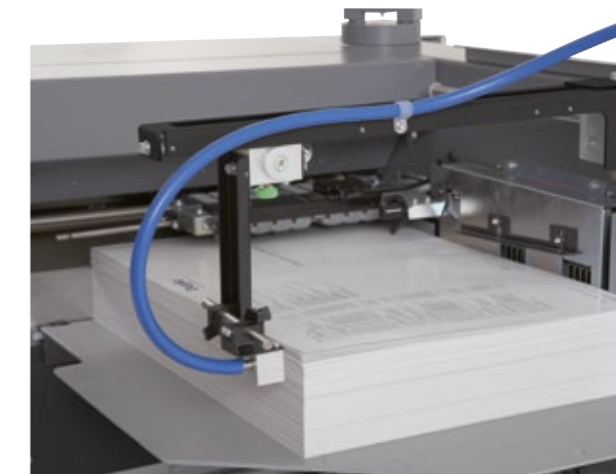
Ausgangsformate:	148 x 210 mm (min.) 320 x 460 mm (max.)
Endformate:	148 x 85 mm (min.) 320 x 230 mm (max.)
Max. Geschwindigkeit:	3.000 Broschüren/Stunde
Grammatur:	52 - 300 g/m ²
Abmessung (L x B x H):	4.485 x 750 x 1.030 mm
Gewicht:	395 kg

Das FKS/Duplo Digital System 3500 bietet eine optimale Einstiegslösung in die Broschürenfertigung. Es eignet sich ideal für eine breite Palette von Anwendungen einfarbiger und mehrfarbiger Digitaldruckerzeugnisse.

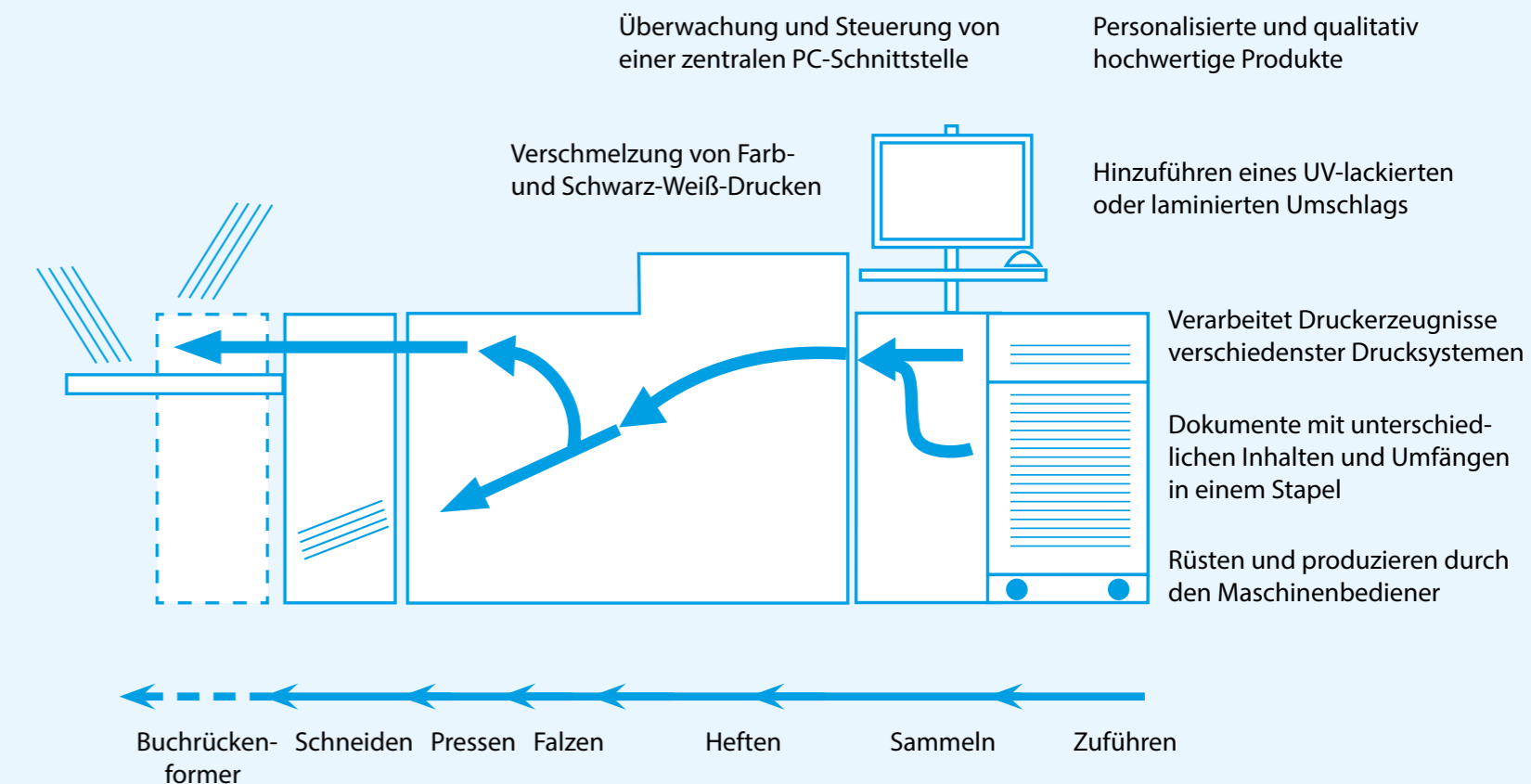
Nearline-Finishing ermöglicht die Verarbeitung einer großen Vielfalt von digital bedruckten Produkten. Die Produktionsgeschwindigkeit des Digital Systems 3500 ist üblicherweise zwei bis drei Mal schneller, als die Druckgeschwindigkeit, was bedeutet, dass Druckbogen mehrerer Drucksysteme von einem Digital System 3500 verarbeitet werden können.

Um das breite Spektrum der Bedruckstoffe, die an verschiedensten Digitaldrucksystemen bedruckt werden, problemlos zu verarbeiten, sind die beiden Bogenanleger mit Saug- und Blasluft, einer Ultraschalldoppelbogenkontrolle und mit einer Antistatikeinheit standardmäßig ausgestattet. Durch Hitze beanspruchte, wellige oder statisch aufgeladene Bogen stellen keine Probleme dar.

Im Gegensatz zu Zuführsystemen mit einem einzelnen Saugrad, hat der DSF-2200 acht Saugbänder mit einer großen Saugfläche, um die Bogen zu separieren und sie anschließend sicher in das System einzuführen.



Eine breite Palette von fertigen Druckerzeugnissen – schneller weiterverarbeitet als gedruckt



FKS/DUPLO SYSTEM 3500

VOLLAUTOMATISCHES BROSCHÜRENSYSTEM MIT INTEGRIERTER BUCHRÜCKENPRESSE

Das FKS/Duplo System 3500 ist ein vollautomatisches Broschürensysteem mit einer integrierten Buchrückenpresse für flachliegende Broschüren. Das System eignet sich sowohl für die Weiterverarbeitung von Offset- als auch Digitaldrucken.

Durch seine einfache Bedienung und nahezu störungsfreie Produktion, ist es ein effektives System für die kostengünstige Herstellung von Broschüren.

Zusammentragen

Es können Sätze aus den Türmen nach rechts in den DBM-400STR Palettensenkstisch zusammengetragen werden. Die Auslage kann sowohl im Block als auch versetzt auslegen. Die Stapelkapazität beträgt 430 mm.

Der Blockmodus ermöglicht das Splitten der Stationen des DSC-10/60i Zusammentragturms. Somit kann der Bediener während der Produktion einen anderen Auftrag vorstapeln und diesen direkt nach Abschluss des vorherigen starten.

Spezifikationen

Ausgangsformate:	148 x 210 mm (min.) 320 x 460 mm (max.)
Endformate:	85 x 148 mm (min.) 230 x 320 mm (max.)
Max. Geschwindigkeit:	3.000 Broschüren/Stunde
Grammatur:	52 - 300 g/m ²
Abmessung (L x B x H):	4.415 x 830 x 1.972 mm
Gewicht:	905 kg

Produkt-Highlights

- Broschürenfertigung (Sammeln, Heften, Falzen, Frontschneiden)
- Programmierbarer Job-Speicher
- Einstellung der Maschinen-Parameter innerhalb weniger Sekunden



FKS/DUPLO DIGITAL SYSTEM 1500

LEISTUNGSSTARKE UND KOMPAKTE BROSCHÜRENFERTIGUNG

Produkt-Highlights

- Broschürenfertigung (Heften, Falzen, Schneiden)
- Ultraschall-Doppelbogenkontrolle
- Endmarkenerkennung
- Job-Speicher
- Barcode-Steuerung für personalisierte Broschüren



Das FKS/Duplo Digital System 1500 ist das kleinste Broschürensysteem seiner Art. Es ist die ideale Lösung für Digitaldrucke in kleinen bis mittelgroßen Auflagen und kann Druckbogen aus verschiedenen Druckmaschinen verarbeiten. Eigenschaften großer Broschürensysteem sind in diesem System kompakt gebündelt.

Überlegenes Zuführsystem

Mit der Zufuhr von bis zu 200 Bogen/Minute ist der DSF-2200 der perfekte Anleger für den Einzug von digital sowie offset gedruckter Bogen. Beide Fächer sind mit drei separaten Lüftern ausgestattet, die sich unabhängig voneinander auf die Erfordernisse einstellen lassen.

Integrität und Sicherheit

Der Digitalbogenanleger DSF-2200 ist mit einer optischen Markenerkennung und optional mit einem Barcode-Kit ausgestattet, das 1D- und 2D-Barcodes lesen kann. Das komplette System kann über die Barcodes gesteuert werden.

Spezifikationen

Ausgangsformate:	120 x 210 mm (min.) 320 x 460 mm (max.)
Endformate:	85 x 120 mm (min.) 320 x 460 mm (max.)
Max. Geschwindigkeit:	2.400 Broschüren/Stunde
Grammatur:	52 - 300 g/m ²
Abmessung (L x B x H):	2.442 x 750 x 1.000 mm
Gewicht:	252 kg



MULTIFINISHING



Vielseitigkeit und Geschwindigkeit – das sind die wichtigen Faktoren für effektives und wirtschaftliches Arbeiten in der Druckweiterverarbeitung. Es muss für den Bediener einfach und vom Ergebnis perfekt sein, ohne lange darüber nachdenken zu müssen.

Jörg Stutz

Ing. Fritz Schroeder GmbH & Co. KG
Geschäftsführer

MULTIFINISHING

Hochwertige Druckbogen sind durch leistungsfähige Digitaldrucksysteme schnell erstellt. Der Digitaldruck bietet gegenüber traditionellen Druckverfahren eine Reihe von Vorteilen: geringe Durchlaufzeiten, hohe Flexibilität und die Möglichkeit, Aufträge schnell und einfach zu wechseln. Diese Vorteile gilt es auch in der Druckweiterverarbeitung zu erhalten.

Für kleine und mittlere Auflagen, wie sie im Digitaldruck üblich sind, braucht man Weiterverarbeitungsmaschinen, die sich schnell umrüsten lassen und deren Bedienung in der Praxis ohne spezielle Kenntnisse quasi nebenbei erfolgen kann.

An einem FKS Multifinisher legt der Bediener die Druckbogen in den Anleger und rüstet die Maschine in zwei Minuten auf diesen Job. Der Druckbogen wird in nur einem Bogendurchlauf vollautomatisch zu einem verkaufsfertigen Produkt gefertigt.

FKS/DUPLO DOCUCUTTER DC-746

LEISTUNGSSTARKER MULTIFINISHER FÜR HOCHVOLUMIGE DIGITALDRUCKAUFLAGEN

Der FKS/Duplo DocuCutter DC-746 ist die konsequente Weiterentwicklung des DocuCutter DC-646 Pro und des DC-745 und stellt somit das neue Flaggschiff der DocuCutter-Serie dar.

Qualitativ hochwertige Druckprodukte lassen sich dank integrierter Werkzeuge zum Randschneiden, Ausschneiden, Rillen, Perforieren und Schlitzen in einem Arbeitsschritt vollautomatisch erstellen. So verfügt der DocuCutter DC-746 über eine Markenlesung zum Ausgleich des Versatzes in der Digitaldruckmaschine, eine Ultraschall-Doppelbogenkontrolle und eine Barcode-Steuerung. Der DC-746 ist die ideale Lösung, um Ihre Aufträge rasend schnell zu verarbeiten.



Spezifikationen

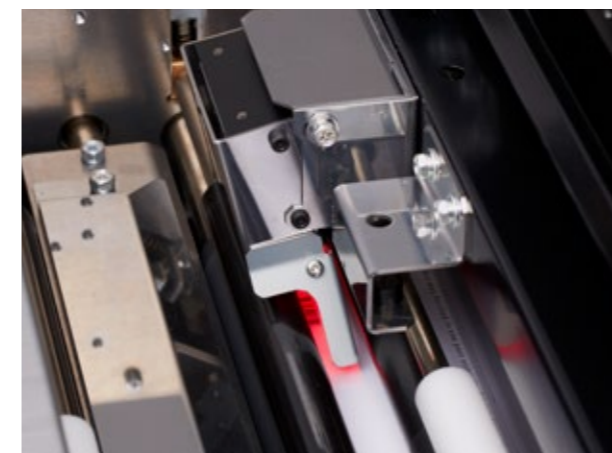
Ausgangsformat:	210 x 210 mm (min.) 370 x 670 mm (max.)
Endformat:	50 x 48 mm (min.) 370 x 670 mm (max.)
Max. Geschwindigkeit:	50 Bogen/Minute
Grammatur:	110 - 350 g/m ²
Stromversorgung:	230 V, 50 Hz, 2,7 A, 550 W
Abmessung (L x B x H):	3.040 x 1.020 x 1.115 mm
Gewicht:	520 kg

Produkt-Highlights

- Schneiden (6 Längsschnitte, 30 Querschnitte)
- Rillen, Perforieren, Schlitzen und Micro-Perforieren sowohl abgesetzt als auch durchgängig
- Jobspeicher und Template-Bibliothek
- Kompensation der Druckbildschwankungen
- Barcodesteuerung (CCD)

Vollautomatisches Rüsten

Durch den Einsatz einer CCD Kamera, für die Barcodelesung auf den Bogen, werden alle Einstellungen automatisch aufgerufen und die Werkzeuge in die richtige Position gebracht. Jobwechsel sind somit innerhalb von 20 Sekunden möglich – und das von Bogen zu Bogen.

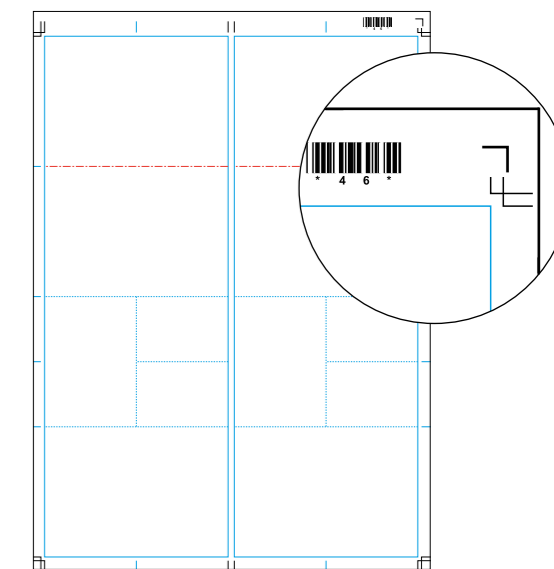


Template Bibliothek

So einfach, wie nie zuvor, können neue Anwendungen am DC-746 erstellt werden. Dafür steht ein interaktiver PDF-Katalog zur Verfügung, welcher mit einer Bibliothek von gängigen Templates für die Vorstufe gefüllt ist. Auch komplexe Jobs sind enthalten. Für jedes Template liegt ein Programm vor, welches am DC-746 aufgerufen und gleich gestartet werden kann.

Vorstufe und Weiterverarbeitung vereint:

1. Neuen Job am PC Controller erstellen
2. Job zum Template exportieren, inkl. Registermarke und Barcode
3. Layout im Template platzieren
4. Ausgeschossenen Job drucken
5. Weiterverarbeitung am DC-746 ohne Rüstvorgang



Der Barcode wird durch den Barcode-Leser erkannt und sämtliche Einstellungen werden automatisch durchgeführt.

Welcher DocuCutter ist der richtige?

Fordern Sie unser kostenfreies DocuCutter-Analyse-Kit an und wir zeigen auf, welcher DocuCutter für Sie optimal geeignet ist.



FKS/DUPLO DOCUCUTTER
HOCHLEISTUNGS-MULTIFINISHER
FÜR DEN DIGITALDRUCK

FKS/DUPLO DOCUCUTTER DC-646 Pro

HOCHLEISTUNGS-FINISHER FÜR DEN DIGITALDRUCK

Der FKS/Duplo DocuCutter DC-646 Pro ist Schneidemaschine, Rillmaschine und Perforationsmaschine in einem. Ergänzend zu der effizienten Dynamik verdeutlicht die kräftige und stabile Konstruktion die Innovation und die Qualität des DC-646 Pro. Ob Visitenkarten, Postkarten, Speisekarten, 4-Seiter oder 6-Seiter – der DocuCutter DC-646 Pro erstellt diese Produkte vollautomatisch in einem Bogendurchlauf. Dieser DocuCutter ist die optimale Lösung für mittlere bis hohe Auflagen aus dem Digitaldruck.



Produkt-Highlights

- Schneiden, Rillen, Perforieren, Schlitzen und Mikro-Perforieren in einem Arbeitsgang
- Fortschrittliches Einzugssystem mit Saug- und Blasluft
- Jobspeicher und Template-Bibliothek
- Kompensation von Druckbildschwankungen
- Barcodesteuerung

Fortschrittliches Einzugssystem

Der DC-646 Pro hat ein einzigartiges Einzugssystem, das mit Saug- und Blasluft ausgestattet ist, um eine präzise und fehlerfreie Zufuhr der Bogen zu gewährleisten. Das Risiko einen Druckbogen zu beschädigen wird durch mehrere Luftschlitze minimiert, die den Bogen anheben und vom Stapel trennen. Der oberste Bogen wird von einem Vakuum angesaugt, von Bändern ausgerichtet und zugeführt.



Spezifikationen

Ausgangsformat:	210 x 210 mm (min.) 370 x 670 mm (max.)
Endformat:	50 x 48 mm (min.) 370 x 670 mm(max.)
Max. Geschwindigkeit:	30 Bogen/Minute
Grammatur:	110 - 350 g/m ²
Stromversorgung:	230 V, 50 Hz, 1,9 A, 400 W
Abmessung (L x B x H):	2.510 x 1.005 x 1.110 mm
Gewicht:	285 kg



Der DocuCutter DC-646 Pro kann um das integrierte Falzsystem IFS ergänzt werden. Weitere Informationen finden Sie zwei Seiten weiter.

FKS/DUPLO DOCUCUTTER DC-616 Pro

MULTIFINISHER FÜR DEN DIGITALDRUCK

Der FKS/Duplo DocuCutter DC-616 Pro gehört zur Pflichtausstattung einer Druckerei mit Digitaldrucksystemen. Dieser bietet kurze Durchlaufzeiten für On-Demand-Digitaldruckaufträge in einem multifunktionalen und leicht zu bedienenden System. Die Funktionen Längs- und Querschneiden, sowie das Rillen und Perforieren, wandeln die gedruckten Bogen auf Knopfdruck in fertige Produkte. Dabei laufen alle Funktionen vollautomatisch und ohne Bedieneingriffe ab.

Produkt-Highlights

- Schneiden, Rillen und Perforieren in einem Arbeitsgang
- Fortschrittliches Einzugssystem mit Saug- und Blasluft
- Jobspeicher und Template-Bibliothek
- Kompensation von Druckbildschwankungen
- Barcodesteuerung

Spezifikationen

Ausgangsformat:	210 x 210 mm (min.) 330,5 x 670 mm (max.)
Endformat:	48 x 50 mm (min.) 330,5 x 670 mm (max.)
Max. Geschwindigkeit:	11 Bogen/Minute
Grammatur:	110 - 350 g/m ²
Stromversorgung:	230 V, 50 Hz, 0,7 A, 100 W
Abmessung (L x B x H):	1.610 x 625 x 1.060 mm
Gewicht:	150 kg



FKS/DUPLO DUCREASER DC-446

BALKENRILLMASCHINE MIT SAUGANLEGER

Der FKS/Duplo DuCreaser DC-446 ist eine vollautomatische Balkenrillmaschine mit Sauganleger. Durch das Rillen der Bogen vor dem Falzen, wird ein Aufbrechen der Papierfaser oder des Toner verhindert. Speziell für die Anforderungen des Digitaldrucks, aber auch für den Offsetdruck, ist der DC-446 bestens geeignet. Schnelles und automatisches Rüsten, geringer Platzbedarf und die einfache Bedienung zeichnen ihn aus.

Produkt-Highlights

- Schneiden, Rillen oder Perforieren im Durchlauf
- Benutzerfreundlichkeit durch Schritt-für-Schritt Einstellungen
- Jobspeicher
- Fortschrittliches, mit Saug- und Blasluft ausgestattetes, Einzugssystem

Spezifikationen

Ausgangsformat:	140 x 150 mm (min.) 330,5 x 670 mm (max.)
Anlagekapazität:	100 mm
Max. Geschwindigkeit:	60 Bogen/Minute
Grammatur:	110 - 350 g/m ²
Stromversorgung:	230 V, 50/60 Hz, 210 W
Abmessung (L x B x H) inkl. Unterschrank:	1.265 x 625 x 1.545 mm
Gewicht:	79 kg



FKS/DUPLO IFS

FALZMODUL FÜR DUCREASER UND DOCUCUTTER-SERIE

Das Kernelement des Systems ist ein Falzmodul, welches mit seinen beiden Schwertern sechs verschiedene Falzarten ermöglicht. Dies auch bei schweren Grammaturen, ohne Aufbrechen des Toners im Falz. Produkte, die nicht gefalzt werden müssen, können am Falzwerk vorbei direkt in die Stehendauslage oder in die alternative

Ablage ausgegeben werden. Sämtliche Einstellungen werden zentral mit Hilfe einer intuitiven Benutzerführung vorgenommen. Zusätzlich zu den bestehenden Funktionen, wie Längs- und Querschneiden, Rillen und Perforieren kann ein Anwender die komplette Endfertigung verschiedenster Applikationen übernehmen.

Egal ob aus Offset- oder Digitaldruck, können Grußkarten, CD-Cover, Aufsteller, Klappkarten oder Prospekte in einem einzigen Arbeitsgang gefertigt werden.

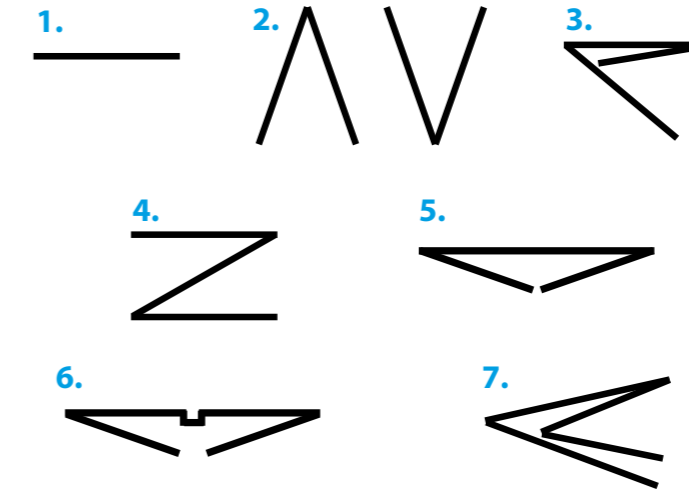


Produkt-Highlights

- Geeignet für Offset- und Digitaldruck
- Mit zwei Falzschwertern ausgestattet
- Ermöglicht sechs Falzarten
- Verarbeitet mehrere Nutzen parallel
- Durch modulares Konzept flexibel einsetzbar
- Vollautomatische Einstellung binnen Sekunden
- Ungefaltete Produkte können über einen Bypass ausgegeben werden

Das integrierte Falzsystem unterstützt folgende gebräuchliche Falzarten:

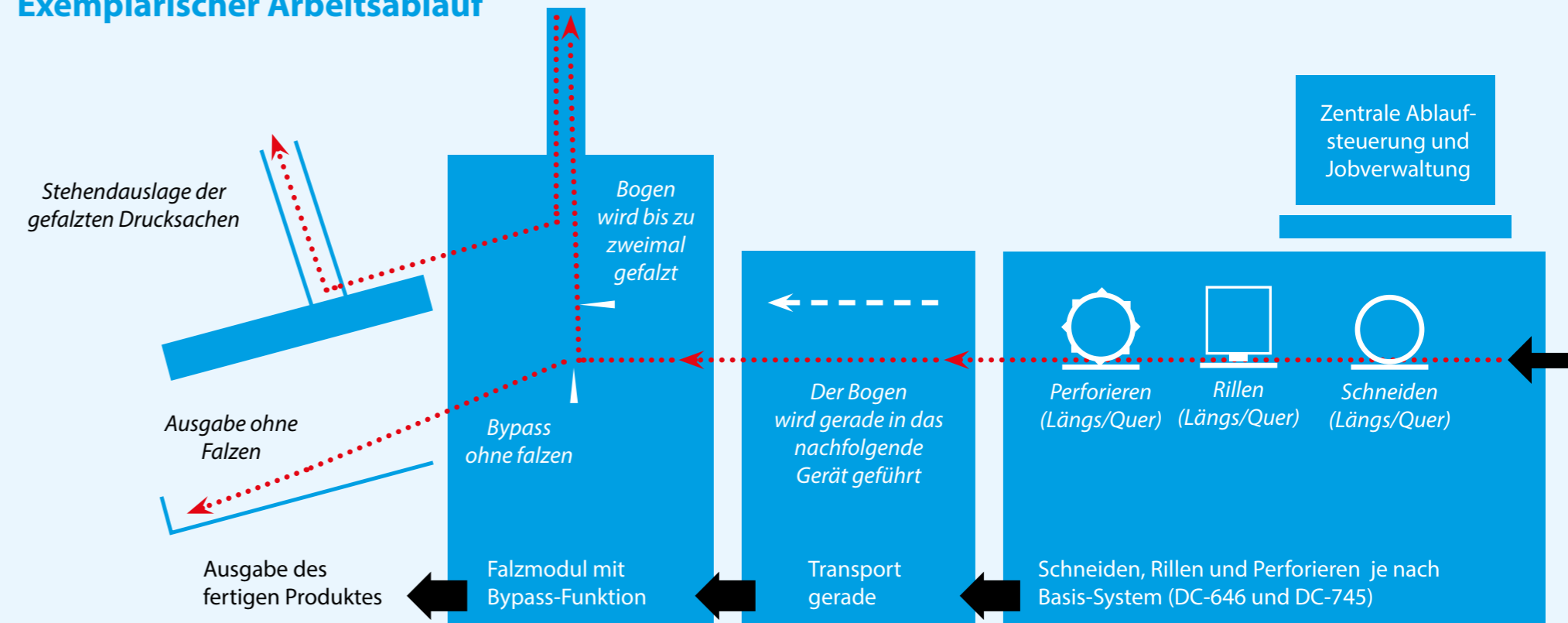
1. Ohne Falz
2. Einfachfalz
3. Wickelfalz
4. Zickzackfalz
5. Offener Altarfalz
6. Geschlossener Altarfalz
7. Doppelparallel-Falz



Spezifikationen

Ausgangsformat:	48 x 127,5 mm (min.) 370 x 670 mm (max.)
Endformat:	48 x 85 mm (min.) 370 x 580 mm (max.)
Max. Geschwindigkeit:	Abhängig von vorgelagerter Maschine, Papierformat und Anwendung
Grammatur:	115 - 350 g/m ²
Stromversorgung:	230 V, 50 Hz, 0,7 A, 140 W (DC-F2) 230 V, 50 Hz, 0,38 A, 68,7 W (DC-ST1) 230 V, 50 Hz, 0,39 A, 67,7 W (DC-ST2)
Abmessung (L x B x H):	2.168 x 822 x 1.493 mm
Gewicht:	251 kg

Exemplarischer Arbeitsablauf



FKS/FOLDMASTER TOUCHLINE CP375 DUO

RILLEN UND PERFORIEREN IN EINEM ARBEITSGANG



Produkt-Highlights

- Automatische Werkzeu­ger­kennung
- Vielseitige Anwendungen der Werkzeuge
- Geräuschreduzierender Vakuum-Stapelanleger
- Benutzerfreundliches Touchscreen für eine zentrale Steuerung

Die FKS/Foldmaster Touchline CP375 Duo ist Rill- und Perforiermaschine in einem und bietet ein Maximum an Flexibilität und Automation. Das System verfügt über eine einfache, menügesteuerte Bedienung, einen Vakuum-Stapelanleger und eine automatische Werkzeu­ger­kennung. Durch den universellen Einsatz der Rill- und Perforationswerkzeuge ist die CP375 Duo perfekt für vielseitige Anwendungen.



Zwei Werkzeugpositionen

Die eingesetzten Werkzeuge werden elektronisch erkannt und der jeweils benötigte Druck automatisch eingestellt.

Vielseitige Anwendungen

Die Rillwerkzeuge (positiv und negativ) sowie die Perforationswerkzeuge (durchgehend und abgesetzt) können auf beiden Werkzeugpositionen beliebig eingesetzt werden.

Spezifikationen

Ausgangsformat:	105 x 148 mm (min.) 375 x 660 mm (max.)
Anlagekapazität:	180 mm
Max. Geschwindigkeit:	5.000 A4/Stunde
Grammatur:	80 - 400 g/m ² (Rillen) 80 - 300 g/m ² (Perforieren)
Stromversorgung:	240 V, 50 Hz
Abmessung (L x B x H):	1.800 x 600 x 1.200 mm
Gewicht:	158 kg

FKS/FOLDMASTER TOUCHLINE CP375 mit TCF375

RILLEN, PERFORIEREN UND FALZEN IN EINEM ARBEITSGANG

Durch die flexible Touchline-Serie lässt sich die CP375 problemlos erweitern und ergibt in Kombination mit der FKS/Foldmaster Touchline TCF375 eine vollwertige Rill-, Perforier- und Falzmaschine, welche die vielseitigsten Arbeiten in einem Arbeitsgang verrichtet. Das System

verfügt über einen benutzerfreundlichen Touchscreen, eine einfache Handhabung beim Rüstvorgang, einen Vakuum-Stapelanleger und einer vielfachen Einsatzmöglichkeit der Werkzeuge. In Kombination mit dem Rill- und Falzwerk TCF375 können auch komplizierte Arbeiten einfach und in nur einem Arbeitsgang sicher ausgeführt werden. Das System beherrscht die Segmentperforation (längs und quer), Rillen sowie Falzen in bestechend effizienter Weise.



Produkt-Highlights

- Rillen, Perforieren und Falzen in einem Arbeitsgang
- Benutzerfreundlicher Touchscreen
- Automatische Werkzeu­ger­kennung
- Vielfache Einsatzmöglichkeiten der Werkzeuge

Verschiedene Online-Lösungen sind mit der TOUCHLINE TCF375 möglich:

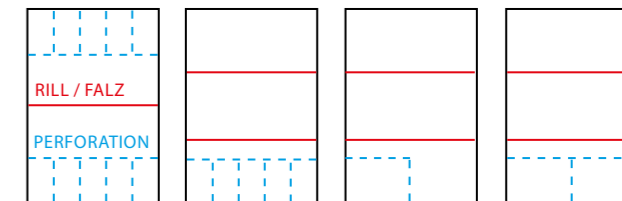


DocuCutter DC-615
online an TOUCHLINE
TCF375



KAS 50 in Kombination
mit der TOUCHLINE
TCF375

Anwendungsbeispiele für die CP375 in Kombination mit dem Rill- und Falzwerk TOUCHLINE TCF375:



Spezifikationen

Ausgangsformat:	105 x 148 mm (min.) 375 x 660 mm (max.)
Anlagekapazität:	180 mm
Max. Geschwindigkeit:	5.000 A4/Stunde
Grammatur:	80 - 400 g/m ² (Rillen & Falzen) 80 - 300 g/m ² (Perforieren)
Stromversorgung:	240 V, 50 Hz
Abmessung (L x B x H):	3.150 x 600 x 1.340 mm
Gewicht:	309 kg

FKS/FOLDMASTER TOUCHLINE CPC375

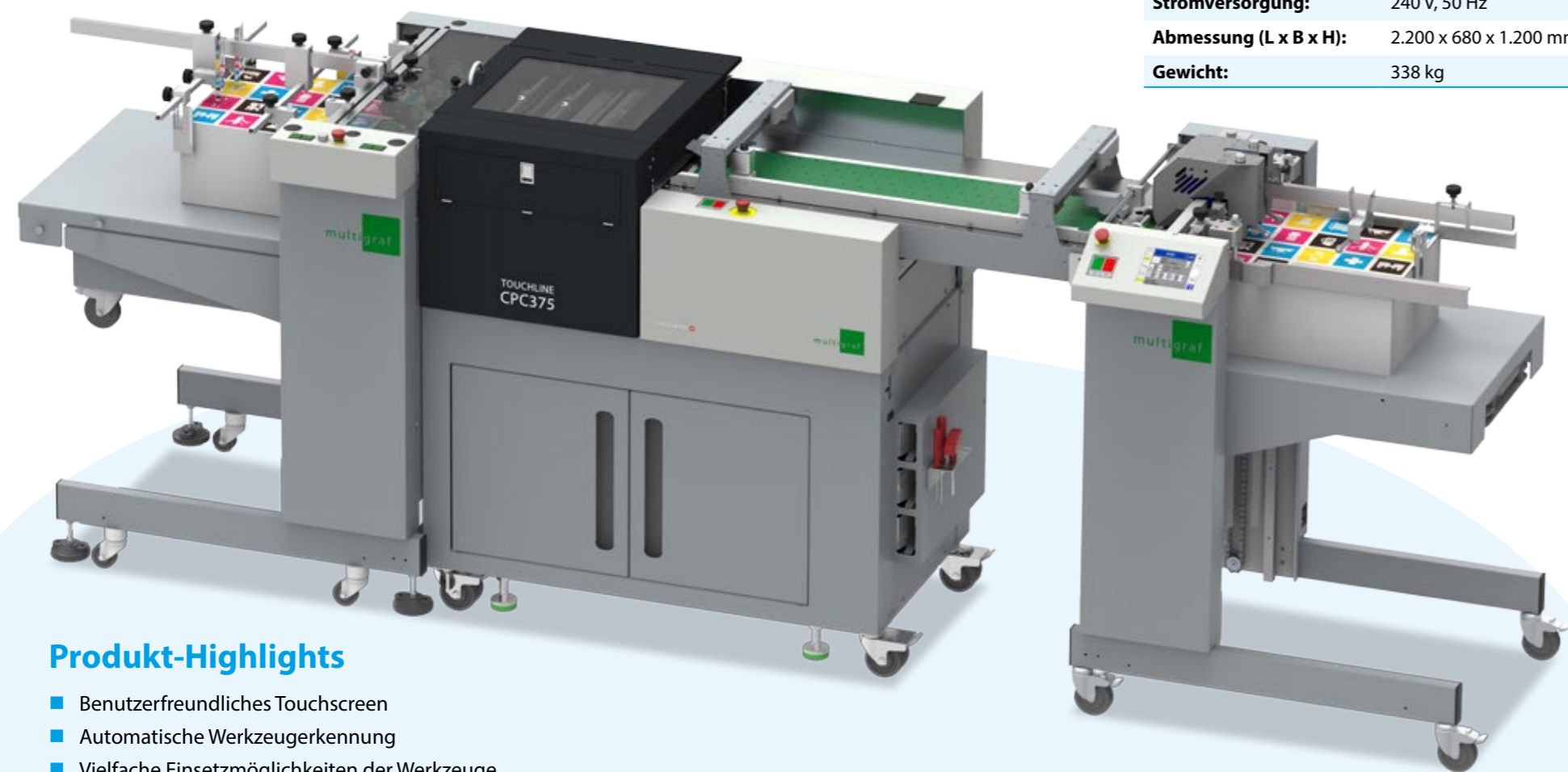
SCHNEIDEN, PERFORIEREN UND RILLEN IN NEUEN DIMENSIONEN

Längs- und Querschneiden, professionell quer rillen (positiv und negativ), perforieren, abgesetzt oder durchgehend in Längs- und Querrichtung – das sind die Schlüsselfunktionen der Touchline CPC375. Durch eine patentierte Wechsellösung ist ein einfacher

und schneller Werkzeugwechsel ohne zusätzliche Hilfswerkzeuge möglich. Die eingesetzten Werkzeuge werden elektronisch erkannt, der jeweils benötigte Druck am Touchscreen ausgewählt und danach vollkommen automatisch eingestellt.

Spezifikationen

Ausgangsformat:	105 x 148 mm (min.) 370 x 1.200 mm (max.)
Anlagekapazität:	660 mm
Max. Geschwindigkeit:	6.000 A5/Stunde
Grammatur:	80 - 300 g/m ²
Stromversorgung:	240 V, 50 Hz
Abmessung (L x B x H):	2.200 x 680 x 1.200 mm
Gewicht:	338 kg



Produkt-Highlights

- Benutzerfreundliches Touchscreen
- Automatische Werkzeugerkennung
- Vielfache Einsetzmöglichkeiten der Werkzeuge
- Schneiden, Perforieren und Rillen in einem Arbeitsgang

FKS/FOLDMASTER TOUCHLINE CP375

RILLEN UND PERFORIEREN IN EINEM ARBEITSGANG



Die FKS/Foldmaster Touchline CP375 ermöglicht das Rillen und Perforieren in einem Arbeitsgang. Durch die flexible Touchline-Serie lässt sich die CP375 problemlos erweitern und ergibt zusammen mit der TCF375 eine vollwertige Rill-, Perforier- und Falzmaschine, welche die Arbeiten ebenfalls in einem Arbeitsgang verrichtet. Das System verfügt über ein benutzerfreundliches Touchscreen, eine einfache Handhabung beim Rüstvorgang, einen Vakuum-Stapelanleger und einer vielfachen Einsatzmöglichkeit der Werkzeuge.

Produkt-Highlights

- Rillen und Perforieren in einem Arbeitsgang
- Benutzerfreundliches Touchscreen
- Automatische Werkzeugerkennung
- Vielfache Einsetzmöglichkeiten der Werkzeuge
- Erweiterbar um ein Schwertfalzmodul

Spezifikationen

Ausgangsformat:	105 x 148 mm (min.) 375 x 660 mm (max.)
Anlagekapazität:	180 mm
Max. Geschwindigkeit:	5.000 A4/Stunde
Grammatur:	100 - 400 g/m ² (Rillen) 100 - 300 g/m ² (Perforieren)
Stromversorgung:	240 V, 50 Hz
Abmessung (L x B x H):	1.700 x 600 x 1.200 mm
Gewicht:	128 kg

FKS/FOLDMASTER TOUCHLINE CF375

RILLEN UND FALZEN IN EINEM ARBEITSGANG

Die FKS/Foldmaster Touchline CF375 erledigt Rill- und Falzarbeiten in einem Arbeitsgang. Das System verfügt über ein einfaches Bedienpanel, einen zuverlässigen Stapelanleger mit Saugbandsystem und ein einzigartiges Rill- und Falzwerkzeug. Die Rilltiefe der Touchline CF375 kann auf das jeweils verwendete Papier eingestellt werden.

Produkt-Highlights

- Rill- und Falzmaschine
- Stapelanleger mit Saugbandsystem
- Flexibles Auslagefach
- Benutzerfreundlicher Touchscreen
- Einzigartiges Werkzeugsystem

Spezifikationen

Ausgangsformat:	105 x 148 mm (min.) 375 x 660 mm (max.)
Anlagekapazität:	180 mm
Max. Geschwindigkeit:	5.000 A4/Stunde
Grammatur:	80 - 400 g/m ²
Stromversorgung:	240 V, 50/60 Hz
Abmessung (L x B x H):	1.860 x 600 x 1.320 mm
Gewicht:	182 kg



FKS/FOLDMASTER TOUCHLINE C375 PLUS

RILLEN IN NEUEN DIMENSIONEN

Die FKS/Foldmaster Touchline C375 PLUS ist eine Rillmaschine, welche die Möglichkeit bietet, Papier und Karton zu rillen. Optional kann die Maschine um die Funktion Perforieren ergänzt werden. Durch die flexible Touchline-Serie lässt sich die C375 PLUS problemlos erweitern und ergibt zusammen mit der FKS/Foldmaster Touchline TF375 eine vollwertige Rill- und Falzmaschine. Das System verfügt über eine einfache Bedienung, einen Vakuum-Stapelanleger und einer automatischen Erkennung der Rillstärke. Die C375 PLUS ist eine zukunftssichere Investition, welche durch eine Ergänzung in der Funktion erweitert werden kann.

Produkt-Highlights

- Rillmaschine
- Benutzerfreundliches Touchscreen
- Vakuum-Stapelanleger
- Erweiterbar zur Rill- und Falzmaschine
- Perforieren optional

Spezifikationen

Ausgangsformat:	105 x 148 mm (min.) 375 x 660 mm (max.)
Anlagekapazität:	180 mm
Max. Geschwindigkeit:	5.000 A4/Stunde
Grammatur:	80 - 400 g/m ²
Stromversorgung:	240 V, 50 Hz
Abmessung (L x B x H):	1.700 x 600 x 1.200 mm
Gewicht:	125 kg





KLEBEBINDEN & SCHNEIDEN



Die Kombination aus dem richtigen Kleber, der präzisen Bearbeitung des Materials sowie dem optimalen Pressdruck sorgen für ein professionelles Ergebnis – verlässlich und effizient.

Jörg Stutz

Ing. Fritz Schroeder GmbH & Co. KG
Geschäftsführer

KLEBEBINDEN

Die FKS Klebebinder ermöglichen die Verarbeitung von digital als auch offset erstellten Druckprodukten und bieten die Möglichkeit eine Vielzahl von Materialien, wie beschichtetes Papier, beschichtetes Aluminium, Bögen aus Plastikmaterial, etc. qualitativ hochwertig und haltbar zu verarbeiten. Die Verarbeitung von Digital- als auch Offsetprodukten ist somit keine Herausforderung mehr.

In der Handhabung sichere und leicht zu bedienende Systeme sorgen für höchste Effizienz und ermöglichen das präzise Aufbringen des Klebstoffes auf dem Produkt. Dadurch wird höchste Qualität bei der Buchbindung sichergestellt. Die einfache Bedienung, Reinigung und Wartung der Klebebinder machen die Fertigung qualitativ hochwertiger Bücher dabei spielend leicht.

FKS PRINTBIND KB-4000 PUR

AUTOMATISCHER PUR-KLEBEBINDER FÜR KLEINE UND MITTLERE AUFLAGEN



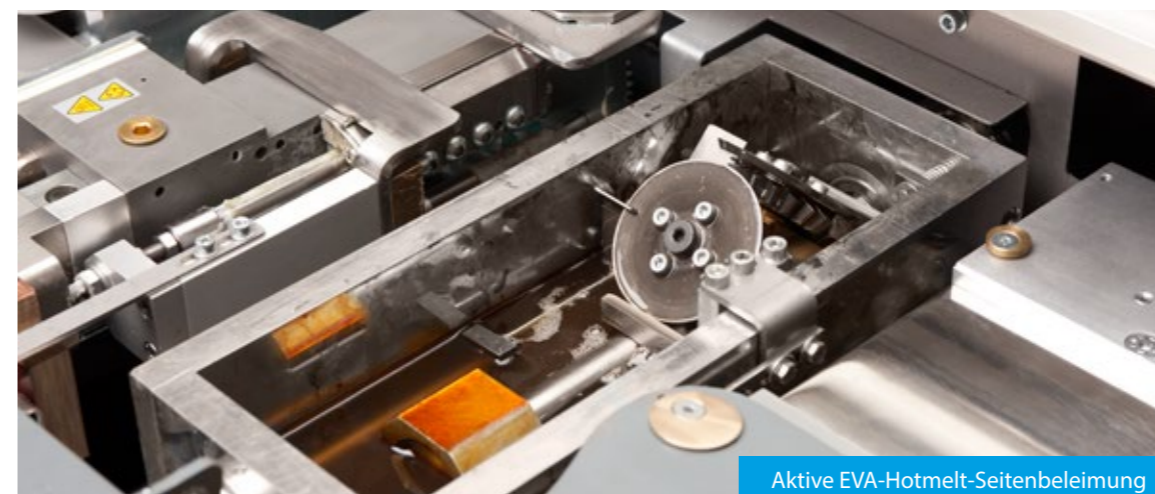
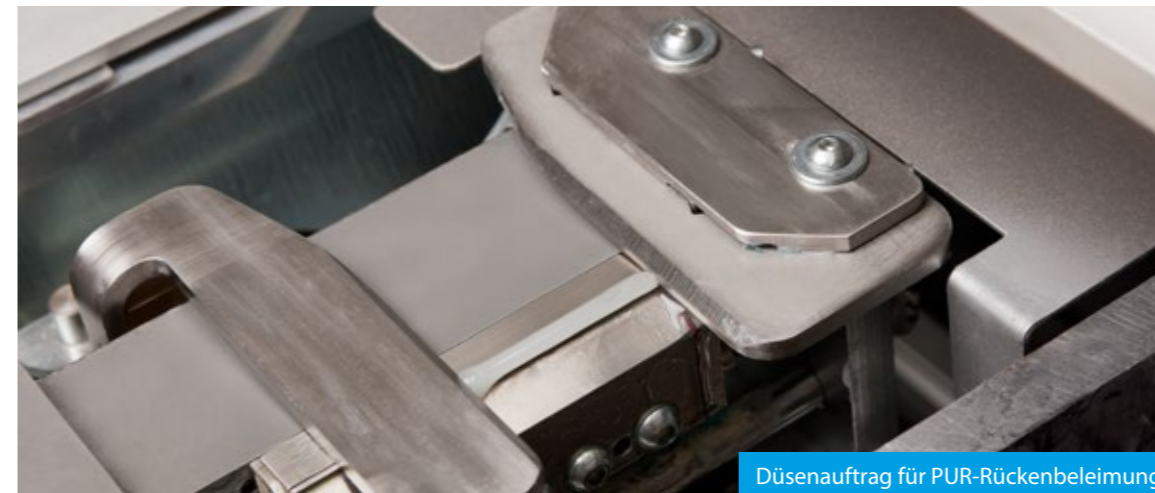
Produkt-Highlights

- Intuitiver Touchscreen
- Schnelles und sicheres Reinigen der Maschine
- Integrierte Kontrollen

Der FKS PrintBind KB-4000 PUR ist ein Klebebinder, welcher aufgrund seiner hohen Produktivität und Kosteneffizienz ein absoluter Gradmesser in dieser Klasse der Klebebindeautomaten ist. Das System verfügt über eine Ein-Zangen-Technik in Vollautomatik, die eine Leistung von 200 Takten pro Stunde erreicht. Der KB-4000 PUR sorgt für optimalen Halt bei Digitaldrucken und sonstigen schwierigen Bedruckstoffen.

Spezifikationen

Buchgröße:	120 x 120 mm (min.) 420 x 360 mm (max.)
Buchstärke:	50 mm (max.)
Max. Umschlaggewicht:	400 g/m ² (gerillt)
Max. Geschwindigkeit:	200 Takte/Stunde
Leimart:	PUR-Düse, Aktive EVA-Seitenleimscheibe
Stromversorgung:	400 V, 50 Hz, 16 A, 4,6 kW
Abmessung (L x B x H):	2.010 x 975 x 1.300 mm
Gewicht:	380 kg

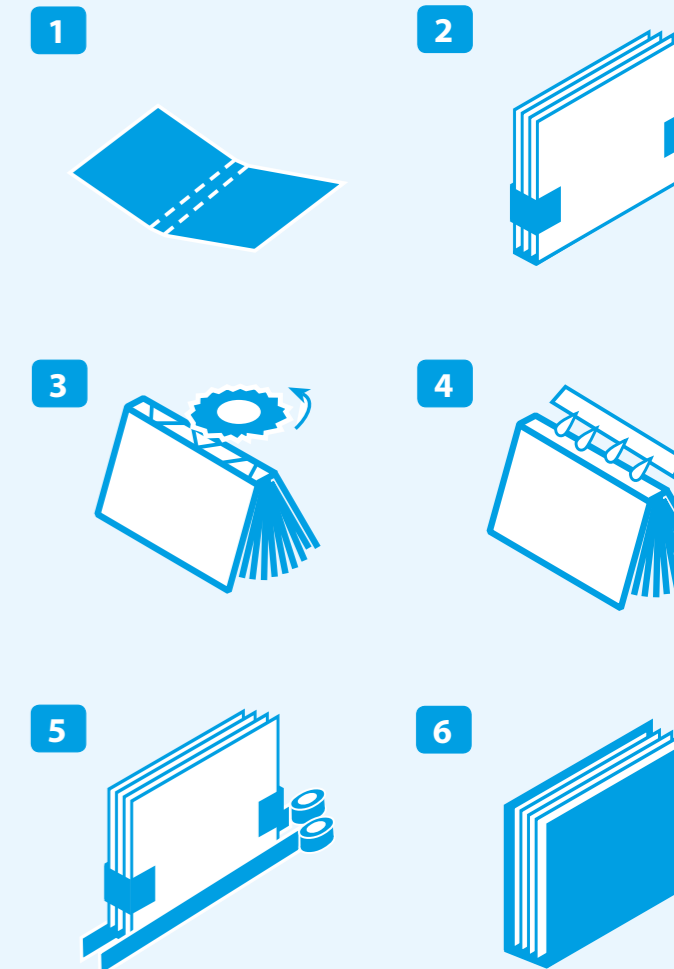


Geschlossenes System

Das luftdicht abgeschlossene Düsenauftragssystem und das „Dry Air Sealing“ System der PrintBind KB-4000 PUR bietet gegenüber einem offenen PUR-Leimauftragssystem ausschließlich Vorteile. Damit gehört eine aufwendige Reinigung oder gar die Erneuerung der Schutzbeschichtung des Leimbeckens der Vergangenheit an.

Durch die selbstschließende Düse wird ein Reagieren des PUR-Klebstoffs verhindert. Das integrierte Reinigungsprogramm ermöglicht ein schnelles und sicheres Reinigen der Maschine nach der Produktion und dauert lediglich 10 Minuten.

Arbeitsablauf



1. Umschlag in Umschlagstation anlegen
2. Buchblock in Spannzange einlegen
3. Rückenbearbeitung durch Fräsen, Kerben und Mikro-Kerben
4. PUR-Rückenbeileimung über Düsenauftragssystem
5. EVA-Hotmelt-Seitenbeileimung durch Scheibenauftrag
6. Verkleben des Buchblock mit Umschlag in Pressstation

FKS PrintBind KB-3500

PUR-BINDER FÜR DIGITAL UND OFFSET GEDRUCKTE BÜCHER

Der Klebinder FKS PrintBind KB-3500 PUR ist aufgrund seiner hohen Automatisierung ein absoluter Gradmesser in der Klasse der Einzangen-Klebebindeautomaten. Er ermöglicht die Verarbeitung von digital als auch offset erstellten Druckprodukten und bietet die Möglichkeit eine Vielzahl von Materialien wie beschichtetes Papier, beschichtetes Aluminium, Bögen aus Plastikmaterial, etc. qualitativ hochwertig und haltbar zu verarbeiten.

Der KB-3500 PUR ermöglicht die Verwendung von Umschlägen bis zu 400 g/m², Inhaltsseiten bis zu 200 g/m², einzelner Bögen als auch Signaturen.

Spezifikationen

Buchgröße:	140 x 120 mm (min.) 420 x 360 mm (max.)
Buchstärke:	50 mm (max.)
Max. Umschlaggewicht:	400 g/m ² (gerillt)
Max. Geschwindigkeit:	200 Takte/Stunde
Leimart:	PUR-Düse, Aktive EVA-Seitenleimscheibe
Stromversorgung:	230 V, 50 Hz, 3,0 kW
Abmessung (L x B x H):	2.010 x 975 x 1.300 mm
Gewicht:	350 kg

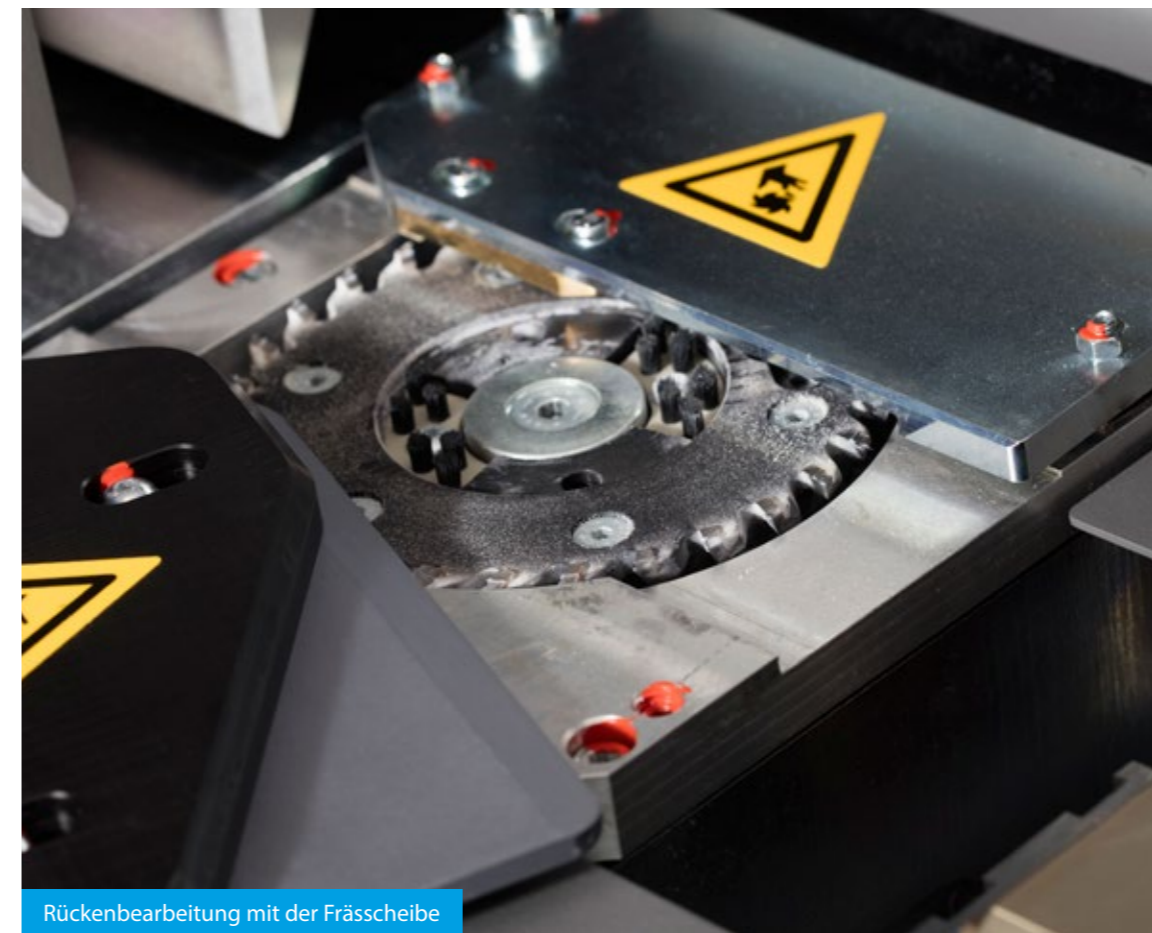


Produkt-Highlights

- Intuitiver Touchscreen
- Schnelles und sicheres Reinigen der Maschine
- Integrierte Kontrollen

Rückenbearbeitung

Die Mikro-Kerbblätter der Fräzscheibe, bestehend aus speziell gehärtetem Stahl, gewährleisten einen perfekt vorbereiteten und flachen Buchrücken, damit sich der aufgetragene PUR-Klebstoff ideal mit den einzelnen Papierfasern vernetzen kann. Darüber hinaus besteht optional die Möglichkeit die Höhe der Fräse von 0 mm bis 3 mm zu justieren.



Rückenbearbeitung mit der Fräzscheibe

Vorteile von PUR-Leim und EVA-Hotmelt

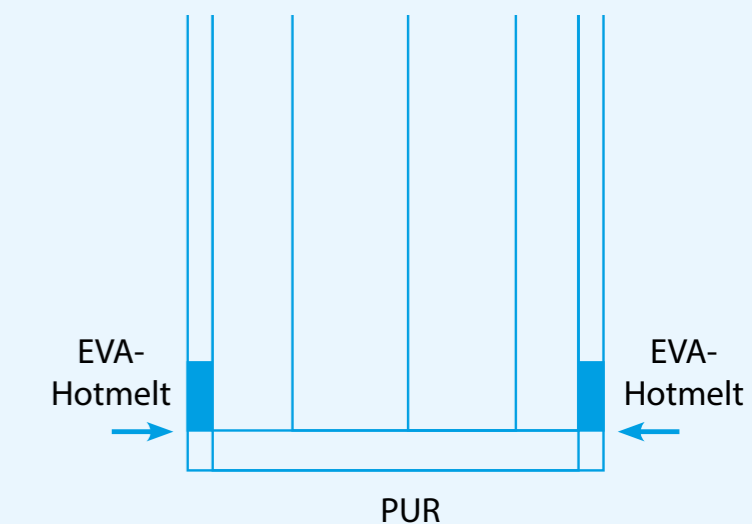
Vorteile PUR-Leim

- Hochfeste Klebeverbindung
- Problemloses Binden von digital bedruckten oder beschichteten Papieren
- Hohe Temperaturbeständigkeit
- Sehr gute Langzeit-Gebrauchseigenschaften
- Optimales Lay-Flat-Verhalten

Vorteile EVA-Hotmelt

- Einfache Anwendung
- Extrem kurze Abbindezeit
- Ermöglicht schnelle Weiterverarbeitung

Einsatz von PUR-Leim und EVA-Hotmelt



FKS PrintBind KB-1000

PUR-BINDER FÜR ON-DEMAND-BUCHBINDUNG



Produkt-Highlights

- Intuitiver Touchscreen
- Schnelles und sicheres Reinigen der Maschine
- Integrierte Kontrollen

Der Klebebinder FKS PrintBind KB-1000 PUR ist die beste Lösung für das automatisierte und sichere on-demand Buchbinden. Der PUR-Leim stellt sicher, dass das Buch perfekt gebunden wird, der Rücken trotz Elastizität noch homogen ist und darüber hinaus noch eine hervorragende Haltbarkeit gegenüber der generellen Hotmelt-Bindung aufweist.

Die Verarbeitung von Digital- als auch Offsetdruckprodukten ist somit keine Herausforderung mehr, da der Klebstoff die Möglichkeit bietet, eine Vielzahl von Materialien wie beschichtetes Papier, beschichtetes Aluminium, Bögen aus Plastikmaterial, etc. zu verarbeiten. Der KB-1000 PUR ermöglicht die Verwendung von Umschlägen bis zu 300 g/m² und Inhaltsseiten bis zu 200 g/m².

Spezifikationen

Buchgröße:	140 x 140 mm (min.) 380 x 290 mm (max.)
Buchstärke:	40 mm (max.)
Max. Umschlaggewicht:	300 g/m ² (gerillt)
Max. Geschwindigkeit:	120 Takte/Stunde
Leimart:	PUR-Düse oder EVA-Hotmelt
Stromversorgung:	230 V, 50 Hz, 2,6 kW
Abmessung (L x B x H):	2.100 x 700 x 1.100 mm
Gewicht:	250 kg

FKS/DUPLO DUBINDER DPB-500 EVA

HEISSLEIM HOCHLEISTUNGS-KLEBEBINDER



Der FKS/Duplo DuBinder DPB-500 EVA ist ein Heißleim Hochleistungs-Klebebinder, der durch hohe Produktivität und Kosten-Effizienz Maßstäbe in dieser Klasse setzt. Das System produziert haltbare Bindungen mit Qualitätsformat, welches zu einem professionellen Erscheinungsbild führt und sich für eine breite Anwendungspalette im Bereich der unterschiedlichsten Bücher und Magazine eignet.

Produkt-Highlights

- Hohe Produktivität durch Vollautomation
- Möglichkeit der Jobspeicherung
- Kurze Rüstzeiten
- Bedienerfreundliche Handhabung
- Präzise Umschlag-Zuführung

Spezifikationen

Buchgröße:	120 x 120 mm (min.) 320 x 360 mm (max.)
Buchstärke:	51 mm (max.)
Max. Umschlaggewicht:	80 - 300 g/m ²
Max. Geschwindigkeit:	525 Takte/Stunde
Leimart:	Heißleim
Stromversorgung:	400 V, 50 Hz, 3,2 kW
Abmessung (L x B x H):	2.790 x 928 x 1.343 mm
Gewicht:	695 kg

FKS/C.P. BOURG BINDER BB3002 PUR/EVA

VOLLAUTOMATISCHER KLEBEBINDER FÜR DIE ON-DEMAND-BUCHBINDUNG



Produkt-Highlights

- Vollautomatischer Klebebinde
- Modularer Aufbau
- Benutzerfreundliches Touchscreen
- Schnelle Formatumstellung
- In-Line, Near-Line oder Dual-Mode
- Upgrade auf BB3102 und BB3202 möglich

Der vollautomatische Klebebinde FKS/C.P. Bourg BB3002 ist zur hochmodernen Herstellung von sowohl PUR- als auch EVA-klebegebundenen Büchern in Perfektion konzipiert.

Der Klebebinde ist aufgrund seiner hohen Produktivität und Flexibilität ein absoluter Gradmesser in dieser Klasse der Einzangen-Klebebindeautomaten und damit der optimale Begleiter für die On-Demand-Buchbindung.

Das System ist sowohl für die In-Line als auch für die Near-Line Produktion ausgerichtet und kann nicht nur direkt an ein Drucksystem angeschlossen, sondern auch mit weiteren FKS/C.P. Bourg Produkten erweitert werden, wodurch der BB3002 parallel zum Unternehmen wachsen kann.



Leistungsstarke Fräse mit Schlitzwerkzeug

Vorteile PUR-Leim

- Hochfeste Klebverbindung
- Problemloses Binden von digital bedruckten und beschichteten Papieren
- Hohe Temperaturbeständigkeit
- Ausgezeichnete Alterungsbeständigkeit
- Sehr gute Langzeit-Gebrauchseigenschaften
- Optimales Lay-Flat-Verhalten

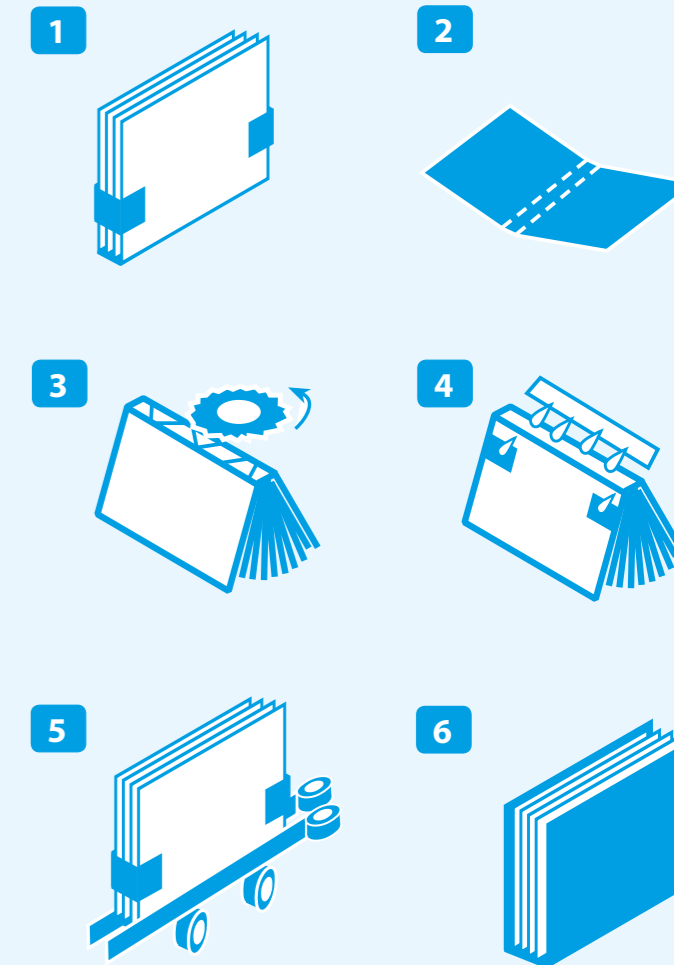
Vorteile EVA-Leim

- Einfache Anwendung bei extrem kurzer Abbindezeit
- Ermöglicht schnelle Weiterverarbeitung
- Schnellere Buchproduktion
- EVA-Heißleim kann wieder eingeschmolzen werden und hat kein Verfallsdatum

Spezifikationen

Buchgröße:	100 x 100 mm (min.) 320 x 385 mm (max.)
Buchstärke:	60 mm (max.)
Max. Umschlaggewicht:	300 g/m ²
Max. Geschwindigkeit:	600 Takte/Stunde
Leimart:	PUR oder EVA
Stromversorgung:	230 V, 50 Hz, 12 A
Abmessung (L x B x H):	2.020 x 1.350 x 1.500 mm
Gewicht:	650 kg

Arbeitsablauf



1. Buchblock zum autom. Ausmessen in die Spannzange legen
2. Automatischer Rillvorgang und Zuführung
3. Rückenbearbeitung durch Fräsen, Kerben und Mikro-Kerben
4. PUR-Variante: Rücken- und Seitenbeimung über PUR-Düse
5. EVA-Variante: Rücken- und Seitenbeimung über EVA-Walzen
6. Verkleben des Buchblock mit Umschlag in Pressstation

FKS/C.P. BOURG BINDER BB3102 mit BBL

VOLLAUTOMATISCHER KLEBEBINDER MIT BUCHBLOCKBELADEEINHEIT

Der neue Near-Line Klebebinder FKS/C.P. Bourg BB3102 kombiniert den bewährten BB3002 mit dem neuen FKS/C.P. Bourg Book Loader (BBL), welcher die vielseitige Herstellung gebundener Softcover Bücher aus dem Offset- oder Digitaldruck, mit minimalen Bedieneingriffen, ermöglicht.

Anwender, welche bereits einen BB3002 im Einsatz haben, können hierbei den Klebebinder problemlos mit dem BBL zum BB3102 aufrüsten. Der FKS/C.P. Bourg Book Loader erlaubt dem Bediener in weniger als 6 Minuten den Klebebinder mit bis zu 120 Buchblöcken zu beladen, die Umschläge im Umschlaganleger zu justieren, sowie die

Job-Parameter einzugeben und das System zu starten. Der BBL führt die Buchblöcke im Anschluss kontinuierlich und ohne Bedieneingriffe in den bewährten BB3002 ein und fertigt nahezu automatisch die Bücher und steigert damit im wesentlichen die Produktivität. Auch verschiedene Buchdicken werden automatisch erkannt und verarbeitet.



FKS/C.P. BOURG BINDER BB3202 Inline

VOLLAUTOMATISCHER KLEBEBINDER FÜR DIE INLINE-BUCHBINDUNG

Der Klebebinder FKS/C.P. Bourg BB3202 ist das Ergebnis einer Kombination des bewährten BB3002 mit der neuen Einzelblatt-Sammelstation BBC, welche den In-Line-Betrieb an einer Digitaldruckmaschine ermöglicht. Der BBC trägt Druckbogen vom vorgeordneten Digitaldrucksystem zusammen und befördert den kompletten Buchblock vollautomatisch in den BB3202, wo dieser direkt gebunden wird. Im In-Line-Betrieb produziert der BB3202 Bücher

mit Klebebindung bei einem Spitzentempo von 350 Büchern pro Stunde, wobei die Endmaße bis 320 x 370 mm reichen. Die Maschine stellt sich wie bei der BB3002 automatisch auf die Dicke jedes Jobs ein, sodass eine hohe Produktivität erzielt werden kann. Sämtliche Eingriffe wie das Rütteln, Fräsen, Klebebinden, Anlegen und Rillen des Umschlags kann so ohne manuelle Bedieneingriffe erfolgen.

Der FKS/C.P. Bourg BB3202, welcher für den direkten In-Line-Betrieb konfiguriert ist, kann ebenfalls mit dem Bogenanleger BSF ausgestattet werden, wodurch eine Near-Line/Dual-Modus Produktion gewährleistet werden kann. Auf diese Weise können dringende Kleinauflagen ohne Unterbrechung eingerichteter In-Line-Jobs produziert werden, was eine hohe Flexibilität ermöglicht.





Bei höchster Qualität zählt Präzision bis ins letzte Detail. Und das natürlich ohne Verzicht auf hohe Produktivität und Flexibilität bei minimalem Wartungsaufwand.

Jörg Stutz

Ing. Fritz Schroeder GmbH & Co. KG
Geschäftsführer

SCHNEIDEN

Das perfekte Druckprodukt hebt sich durch die Perfektion in Gänze ab. Dabei rundet eine ordentliche und saubere Schnittkante den Gesamteindruck ab und vollendet das Druckprodukt im Detail neben beeindruckenden Druckbildern und kreativer sowie aufwändiger Weiterverarbeitung.

FKS/MOHR BC-330

DREISEITENSCHNEIDER

Der FKS/Mohr BC-330 ist ein robuster und vernetzbarer Dreiseitenschneider zum automatischen Beschnitt von klebegebundenen oder sammelgehefteten Produkten. Das System verfügt im Gegensatz zum Dreischneider über lediglich ein Messer, wobei ein Greifer das jeweilige Produkt in die richtige Schnittposition setzt. Der BC-330 hat aufgrund seiner Möglichkeit Jobs zu speichern, eine geringe Rüstzeit, was zu einer wirtschaftlichen Produktion führt.

Produkt-Highlights

- Formatvariabel von Produkt zu Produkt
- Integration in den digitalen Workflow
- Einfacher Messerwechsel
- Minimaler Wartungsaufwand

Spezifikationen

Offenes Format:	107 x 152 mm (min.) 305 x 330 mm (max.)
Endformat:	105 x 148 mm (min.) 303 x 326 mm (max.)
Max. Geschwindigkeit:	220 Bücher/Stunde
Stromversorgung:	3x 400 V, 50 Hz, 16 A, 5,2 kVa
Abmessung (L x B x H):	1.830 x 2.220 x 1.580 mm
Gewicht:	1.230 kg



FKS/MOHR CUTTER 56D/66D/80D - ECO/PLUS

SCHNEIDEMASCHINE FÜR DAS 56/66/80ER FORMAT

Die FKS/Mohr Cutter-Serie besteht aus verschiedenen Modellen in den Schnittbreiten 56, 66 und 80 cm und ist in der jeweiligen Ausstattungsvariante ECO oder PLUS erhältlich.

Die Schneidemaschinen sind für den mehrschichtigen Betrieb ausgelegt und aufgrund des stabilen Maschinenkörpers zur optimalen Aufnahme der Schneidkräfte sowie hoher Schneidgenauigkeit fähig.

Die FKS/Mohr Cutter-Serie erfordert einen minimalen Wartungsaufwand, da die verwendeten Materialien modern und hochwertig sind.

Produkt-Highlights

- Umfangreiche Programmiermöglichkeiten
- Minimaler Wartungsaufwand
- Stabilitätsoptimierter Maschinenkörper
- Einfacher Messerwechsel

Spezifikationen

	Cutter 56D	Cutter 66D	Cutter 80D
Papierformat:	560 mm	660 mm	800 mm
Einlegehöhe:	80 mm	80 mm	100 mm
Stromversorgung:	240 V, 50 Hz, 3x 25A	240 V, 50 Hz, 3x 25A	240 V, 50 Hz, 3x 25A
Abmessung (L x B x H):	1.150 x 1.670 x 1.500 mm	1.250 x 1.825 x 1.500 mm	1.430 x 1.970 x 1.500 mm
Gewicht:	575 kg	620 kg	900 kg



F K S

GRAFISCHE MASCHINEN
ALLES NACH DEM DRUCK



DRUCKVEREDELUNG



Veredelte Drucksachen schaffen eine besondere Aufmerksamkeit. Ob Laminieren, Kaschieren oder UV-Lackieren – stellen Sie ihre Produkte ins Rampenlicht.

Jörg Stutz

Ing. Fritz Schroeder GmbH & Co. KG
Geschäftsführer

DRUCKVEREDELUNG

Das FKS Veredelungsportfolio bietet den perfekten Einstieg in die Papierveredelung kleinerer Druckaufträge zu einem günstigen Preis. Auch sichert es mühelos die effektive Produktion bei hohem Druckvolumen in einem mehrschichtigen Betrieb, ohne Abstriche bei der Qualität und der Quantität zu machen.

Jeder Sonder- oder auch Aktionsdruck in kleinen und mittleren Stückzahlen lässt sich durch Veredelungstechniken so produzieren, dass dieser die Sinne des Betrachters anspricht, Emotionen freisetzt und den Kunden in seinen Bann zieht.

Durch den Einsatz eines FKS-Systems in Ihrem Haus generieren Sie zusätzliche Erträge, in dem Sie Fremdvergaben reduzieren. Sie sparen nicht nur Transportkosten und Wartezeit sondern behalten zudem die vollständige Kontrolle Ihres Produktionszyklus, ohne auf unvorhersehbare externe Ereignisse reagieren zu müssen.

FKS/DUPLO DUSENSE DDC-810

VEREDELUNG IN NEUEN DIMENSIONEN DURCH DIGITALE UV-SPOTLACKIERUNG

Das Spotlackiersystem FKS/Duplo DuSense DDC-810 bietet Ihnen neue Möglichkeiten in der Druckveredelung, um für Ihre Kunden einen echten Mehrwert durch haptische Erlebnisse zu schaffen und sich vom Wettbewerb abzuheben. Der dreidimensionale UV-Lack auf den Druckerzeugnissen ist ein

echter Blickfang. Auf das Produkt abgestimmte Effekte erhöhen dessen Wertigkeit und Funktion. Unterschiedliche Schichtstärken werden dabei digital in einem Durchgang aufgebracht und machen ihren Druck fühlbar und erlebbar. Die Ergebnisse werden Sie und Ihre Kunden begeistern.



Produkt-Highlights

- Unterschiedliche Schichtstärken in einem Durchgang
- Auflösung 600 x 600 dpi
- Einfache und intuitive Bedienung
- Wirtschaftlich durch kurze Rüstzeiten
- Integrierter Verbrauchsrechner (Software)
- Optional mit Barcode für die personalisierte Produktion

Vom Druck zum Highlight

Effizient und kostengünstig wird eine Veredelung nicht nur durch die Geschwindigkeit der Maschine sondern vor allem durch den „WOW-Effekt“, welchen die DuSense DDC-810 in Perfektion umsetzt. Sie ist optimal geeignet für schnelle und präzise Ergebnisse in der Veredelung von Digital- und Offsetdrucken. Die spotlackierten Produkte können unmittelbar nach der Veredelung weiterverarbeitet werden.

Die DuSense bietet neue und vielseitige Möglichkeiten für die Aufwertung Ihrer Produkte. Machen Sie aus jedem Produkt etwas haptisch erlebbares und damit zu etwas besonderem. Das zusätzliche Fühlen eines Druckproduktes erhöht die Aufmerksamkeit Ihrer Kunden und deren Verbraucher.

Qualität

Das DuSense-Fluid ist speziell abgestimmt auf entsprechende Drucksystem-Hersteller. Dabei können verschiedene Bedruckstoffe veredelt werden. Beispielsweise Digitaldruckbogen, Offsetdrucke und mit OPP-Folie kaschierte Bogen.

Spezifikationen

Papierformat:	279 x 210 mm (min.) 364 x 740 mm (max.)
Lack:	UV-Lack, partiell
Max. Geschwindigkeit:	1.080 Bogen/Stunde in B3
Grammatur:	160 - 450 g/m ²
Stromversorgung:	415 V, 50 Hz, 16 A
Abmessung (L x B x H):	3.518 x 1.454 x 1.840 mm
Gewicht:	511 kg

Anwendungsbeispiele

Fordern Sie gern ein paar Beispieldrucke an oder besuchen Sie uns für eine Demonstration vor Ort.



FKS/KOMFI FULLMATIC 52

UV-LACKIERSYSTEM FÜR DIGITAL- UND OFFSETDRUCKE



Produkt-Highlights

- Bedienerfreundlicher Touchscreen
- Einfache Handhabung des Lackwerks
- Sicherer Bogentransport durch die Maschine

Die FKS/Komfi Fullmatic 52 ist ein UV-Lackiersystem für digital als auch offset erstellte Druckprodukte. Das innovative und robuste Maschinenkonzept vereint das Generieren eines qualitativ hochwertigen und schützenden Lackbilds mit effektiver Quantität. Das System verfügt über einen benutzerfreundlichen Touchscreen, einen Stapelanleger mit Hub- und Schleppsaugern und einem Lackwerk, welches zur einfachen und trotzdem präzisen Bedienung konzipiert wurde.

Benutzerfreundlichkeit

Der in der Fullmatic 52 verbaute Touchscreen, mit dem dazu gehörigen seitlichen Tastenfeld, ermöglicht es dem Bediener Einstellungen über Format, Geschwindigkeit, Infrarotstrahler-Intensität als auch UV-Strahler-Intensität vorzunehmen. Auch das Regeln der Temperatureinstellung der verbauten Lackheizung sowie die Fördergeschwindigkeit der Lackpumpe ist möglich.

Die zum Lackieren nötigen Einstellungen am Lackwerk erfolgen einfach über zwei kleine Justier-Vorrichtungen. Diese ermöglichen dem Anwender eine präzise Feineinstellung des Lackauftragsvolumens als auch der Papierstärke.



Komfortable Bedienung via Touchscreen



Stapelanleger mit Hub- und Schleppsaugern

Spezifikationen

Papierformat:	200 x 250 mm (min.) 520 x 740 mm (max.)
Lack/Folien:	Glanz, Matt, Seidenmatt
Max. Geschwindigkeit:	30 Meter/Minute
Grammatur:	115 - 350 g/m ²
Stromversorgung:	400 V, 50 Hz, 15 kVA
Abmessung (L x B x H):	3.300 x 1.400 x 1.300 mm
Gewicht:	730 kg

Arbeitsablauf der Fullmatic 52

Das hochwertige UV-Finish steigert den Wert ihrer Digital- oder Offsetprodukte und schützt diese gleichzeitig.



Stapeln Sie die Bogen in den Stapelanleger ein.



Der Einzelbogen wird automatisch angehoben und zu den drei Walzen transportiert. Eine Durchlaufkontrolle überwacht den Lackiervorgang.



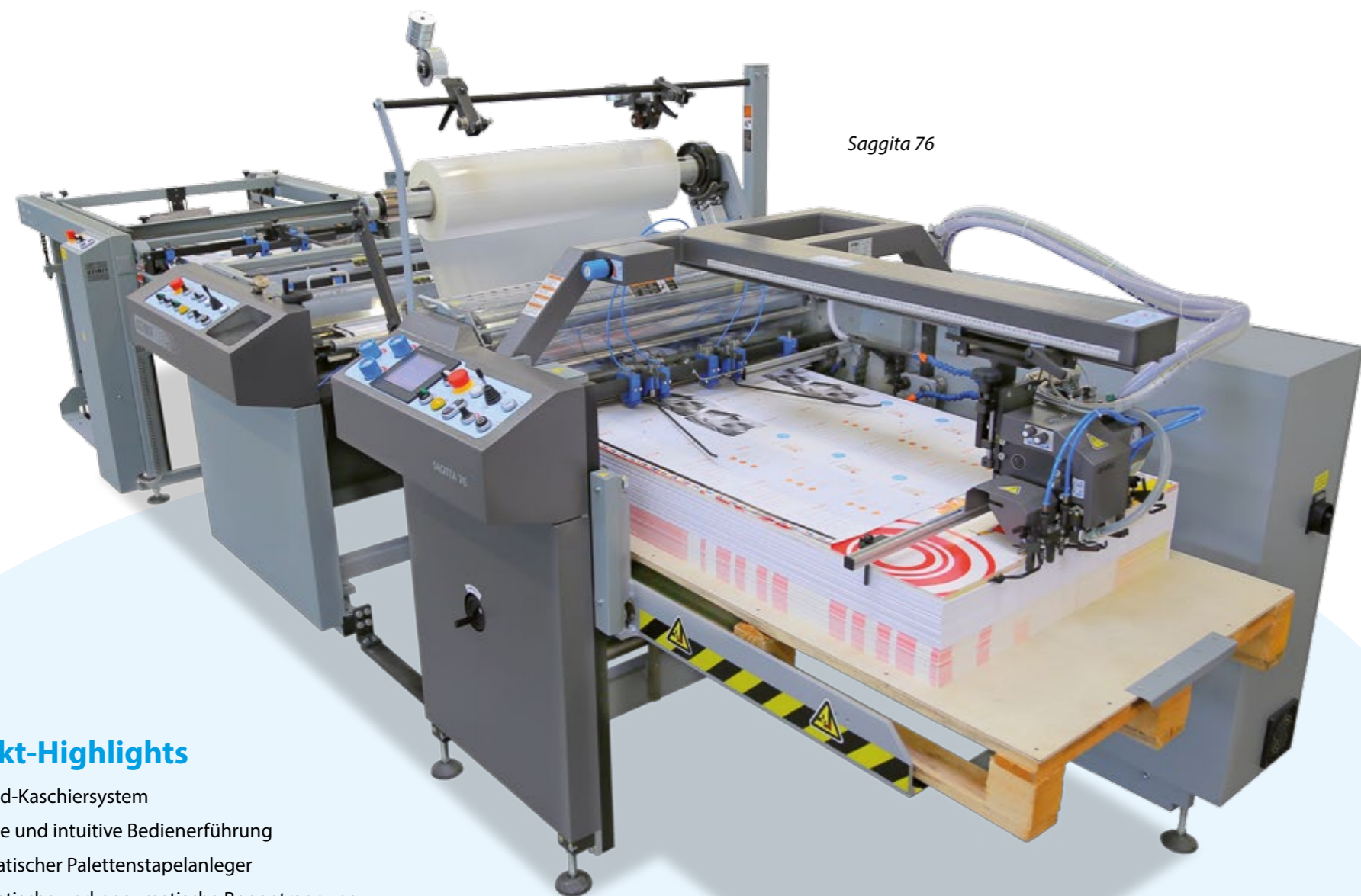
Jeder Bogen wird jetzt mit einer Glanz- oder Mattlackierung versehen, bevor dieser unter dem IR-Heizelement durchgeführt wird. Die Bogen werden ausgerichtet, um abschließend unter der UV-Lampe auszuhärten.



Alle lackierten Bogen werden in der Auslage abgelegt und können sofort weiterverarbeitet werden.

FKS/KOMFI SAGITTA 52/76

HIGHEND-KASCHIERSYSTEM IM 52ER/76ER FORMAT



Sagitta 76

Produkt-Highlights

- Highend-Kaschiersystem
- Einfache und intuitive Bedienung
- Automatischer Palettenstapelanleger
- Automatische und pneumatische Bogentrennung
- Wirtschaftlich durch kurze Rüstzeiten

Die FKS/Komfi Sagitta 52/76 ist ein Highend-Kaschiersystem in den Formaten 520 mm sowie 760 mm und für den permanenten, mehrschichtigen Dauereinsatz konzipiert. Das System kann einfach und intuitiv von dem Bediener geführt werden. Das Bedienkonzept und die robuste Bauweise, als auch die hochwertige Verarbeitung des Systems, machen es zu einem der produktivsten am Markt erhältlichen Kaschiersysteme im Thermo-folienverfahren.

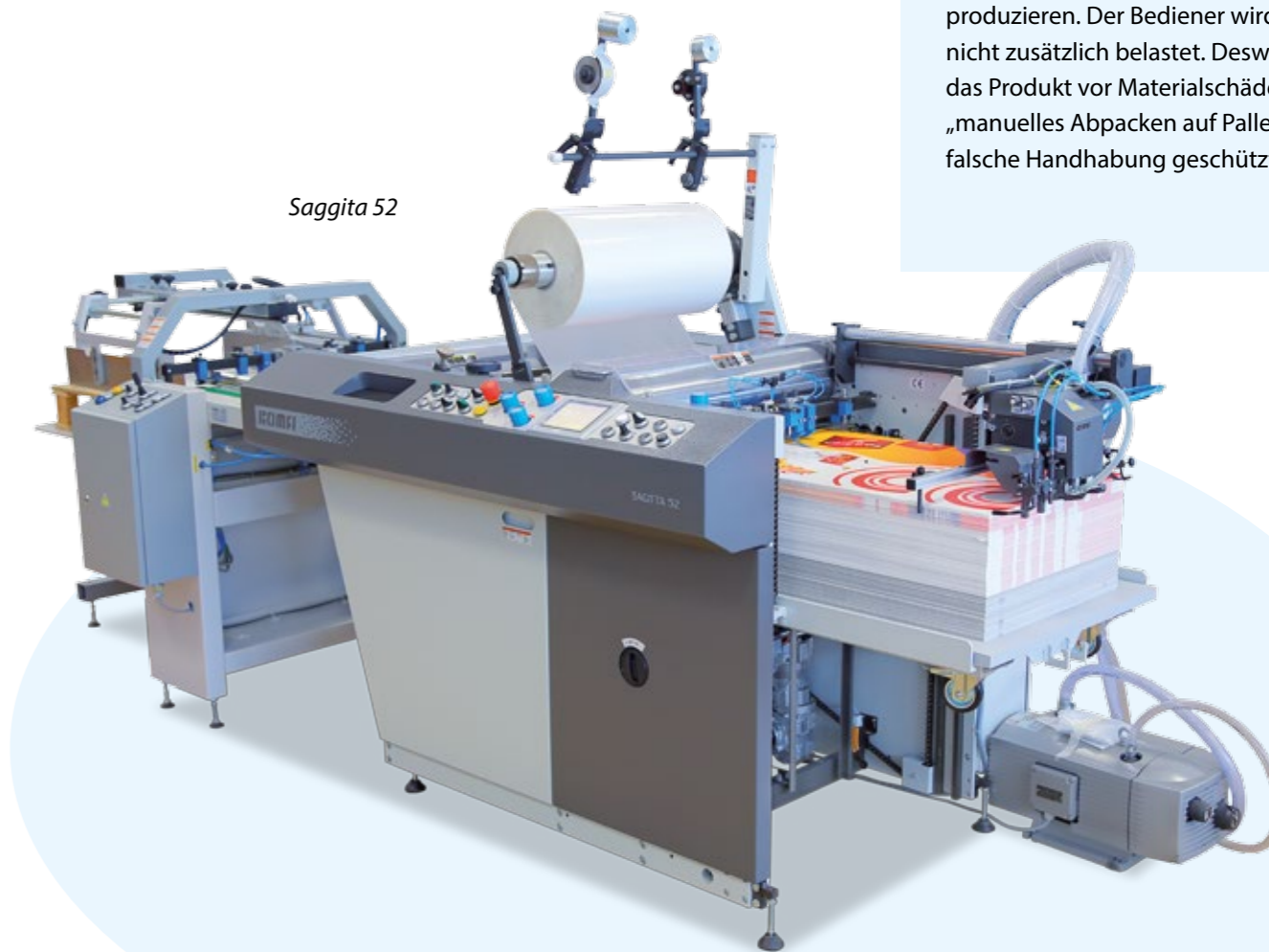
Schneiden und Perforieren

Serienmäßig ist die Sagitta mit einem rotierenden Schneidmesser und zusätzlich einem integrierten Perforator ausgestattet. Dies ermöglicht das saubere Trennen der Bogen auch bei maximaler Geschwindigkeit und hoher Produktqualität.



Serienmäßig: Rotierendes Schneidmesser

Spezifikationen	Sagitta 52	Sagitta 76
Papierformat:	200 x 200 mm (min.) 520 x 760 mm (max.)	300 x 240 mm (min.) 760 x 1.020 mm (max.)
Lack/Folien:	OPP, PET, Nylon, Struktur	OPP, PET, Nylon, Struktur
Max. Geschwindigkeit:	50 Meter/Minute	50 Meter/Minute
Grammatur:	115 - 600 g/m ²	115 - 600 g/m ²
Stromversorgung:	400 V, 50 Hz, 11,2 kW	400 V, 50 Hz, 16,5 kW
Abmessung (L x B x H):	3.600 x 1.250 x 1.320 mm	5.200 x 1.560 x 1.320 mm
Gewicht:	980 kg	1.490 kg



Sagitta 52

Optional für die Sagitta 76



Die automatische Palettenauslage auf Palette (B2/B1-Format) ermöglicht es, auch hohe Druckvolumen konstant zu produzieren. Der Bediener wird so körperlich nicht zusätzlich belastet. Desweiteren wird das Produkt vor Materialschäden durch „manuelles Abpacken auf Palette“ bzw. falsche Handhabung geschützt.

FKS/KOMFI DELTA 52/76

HOCHLEISTUNGSKASCHIERSYSTEM IM 52ER/76ER FORMAT

Produkt-Highlights

- Vollautomatisches Hochleistungskaschiersystem
- Einfache und intuitive Bedienung
- Folienglättung
- Kurze Rüstzeiten
- Automatische Bogenüberlappungskontrolle

Delta 52



Die FKS/Komfi Delta 52/76 ist ein Hochleistungskaschiersystem in den Formaten 520 mm sowie 760 mm und verarbeitet offset und digital erstellte Drucksachen. Die Führung des Delta 52/76 ist intuitiv und kann einfach durch eine Person bedient werden. Das System wurde für den Dauerbetrieb, sowie für den Mehrschichtbetrieb entwickelt, was sich anhand der Zuverlässigkeit und der robusten Bauweise widerspiegeln lässt.

Spezifikationen	Delta 52	Delta 76
Papierformat:	200 x 200 mm (min.) 520 x 760 mm (max.)	300 x 240 mm (min.) 760 x 1.020 mm (max.)
Lack/Folien:	OPP, PET, Nylon, Struktur	OPP, PET, Nylon, Struktur
Max. Geschwindigkeit:	35 Meter/Minute	35 Meter/Minute
Grammatur:	115 - 600 g/m ²	115 - 600 g/m ²
Stromversorgung:	400 V, 50 Hz, 7,3 kW	400 V, 50 Hz, 16,5 kW
Abmessung (L x B x H):	3.550 x 1.230 x 1.440 mm	5.200 x 1.560 x 1.320 mm
Gewicht:	860 kg	1.490 kg

Digitale Druckveredelung

Drucksachen optisch und haptisch aufwerten

Digitale Folienprägung ist eine Alternative zur klassischen Veredelung. Hierzu sind zwar auch Maschinen, Geräte und Folien notwendig, doch bewegen sich die Investitionskosten in ganz anderen Dimensionen als bei klassischen Veredelungsverfahren. Metalleffekte lassen sich im Digitaldruck schnell, werkzeuglos, wirtschaftlich und mit hoher Qualität erzeugen.

Seit Mitte 2016 bietet FKS die Over-Toner-Foiling-Option (OTF) für Komfi-Kaschiermaschinen an, die das Sleeking zur Aufwertung von Druckprodukten nutzt. Bei dieser digitalen Druckveredelung wird das gewählte Design, das hervorgehoben werden soll, im Digitaldruck auf das gewünschte Trägermaterial gedruckt. Anschließend werden die Druckbogen mit der OTF-Folie in der Kaschiermaschine mit Druck und Hitze übertragen und der gewünschte Metalleffekt aufgebracht. An den Stellen, auf die der Toner gedruckt wurde, verbindet sich die metallisierte Schicht mit dem Trägermaterial und erreicht ein einwandfreies Veredelungsergebnis mit hoher Feinheit.

Edle Metalleffekte mittels Digitaldruck

Die digitale Veredelungs-Alternative ist flexibler, schneller und gleichzeitig günstiger als die klassische Veredelung. Symbole, Ornamente oder Schrift können via OTF effektiv gedruckt werden. Dabei kann jede Karte personalisiert werden.

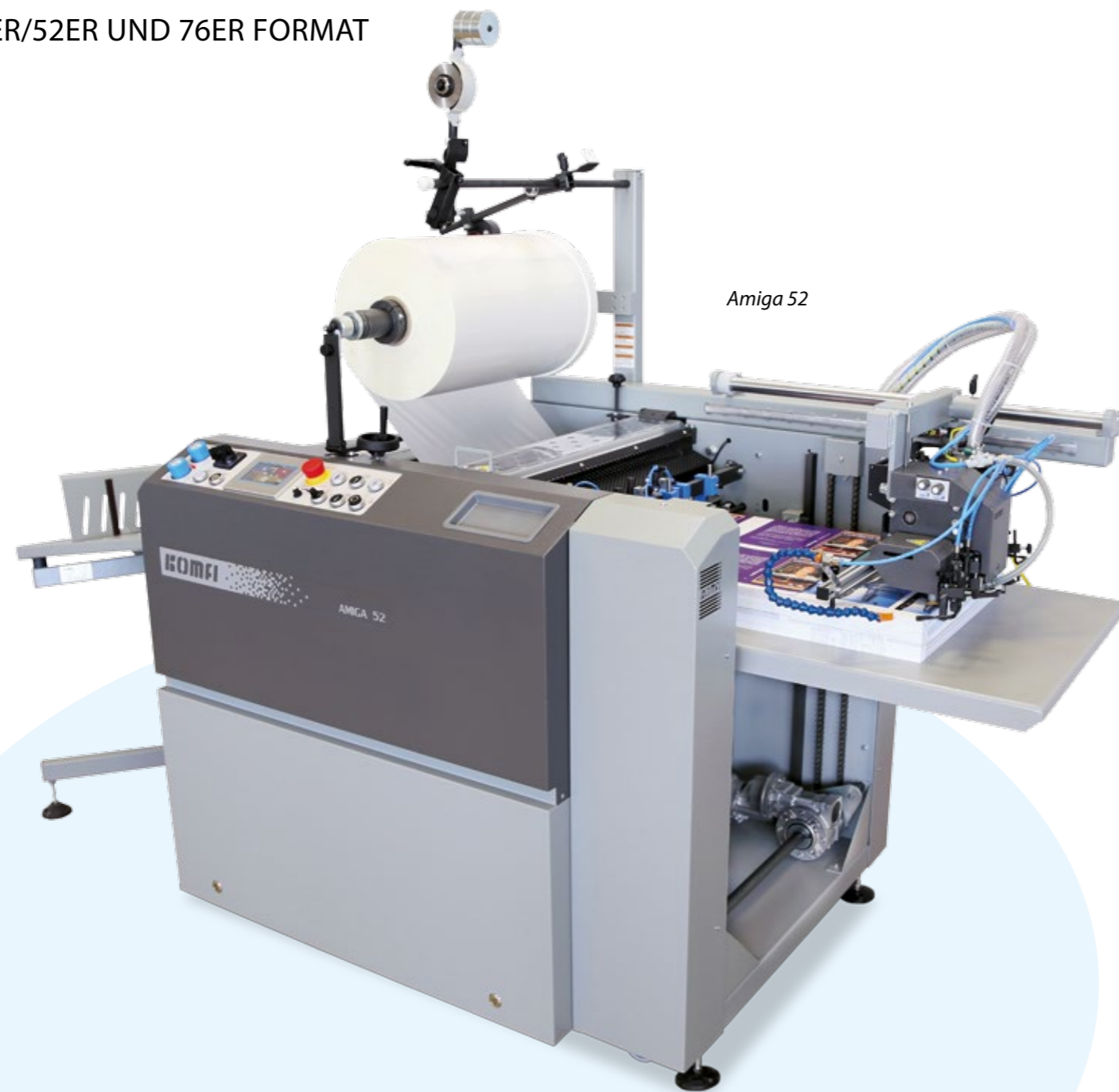
Einladungen, Etiketten, Urkunden, Gutscheine, Geschäftsdrucksachen, Visitenkarten, Gruß- oder Jubiläumskarten, Poster und Banner wirken hochwertiger und edler durch ihre haptischen und visuellen Effekte. Derart veredelte Drucksachen werden nicht nur zum Hingucker, sondern machen aufmerksam und aus dem „Informationsträger Drucksache“ ein emotionales und begehrenswertes Erzeugnis.

FKS/KOMFI AMIGA 36/52/76

KOMPAKT-KASCHIERSYSTEM 36ER/52ER UND 76ER FORMAT

Produkt-Highlights

- Robuste Kaschiermaschine
- Einfache und intuitive Bedienung
- Automatischer Stapelanleger
- Integrierte Perforationseinheit
- Kombinierte Anticurling-Vorrichtung



Amiga 52

Die FKS/Komfi Amiga 36/52/76 ist ein Kompakt-Kaschiersystem in den Formaten 360 mm, 520 mm sowie 760 mm. Das System bedarf aufgrund seiner bedienerfreundlichen Handhabung ein Minimum an Rüstzeit, was selbst bei Kleinauflagen zu einer wirtschaftlichen Fertigung führt.

Wirtschaftlich dank kurzer Rüstzeiten

Diese vollautomatischen Folienkaschiermaschinen in kompakter Bauweise punkten durch den Einsatz des bewährten FKS/Komfi Bedienkonzeptes welches sich durch das komplette FKS/Komfi Maschinenportfolio zieht. Durch die einfache Bedienbarkeit der Systeme werden benötigte Rüstzeiten auf ein absolutes Minimum reduziert, um somit auch jegliche Kleinstauflagen wirtschaftlich zu produzieren, ohne dabei Abstriche bei der Qualität der Produkte zu machen.



Verfügbare Optionen für Kaschiersysteme



Folienrollenlift

Der Lift erleichtert das Einsetzen und Wechseln der Folienrolle. Führen Sie den Rollenlift in die Folienrolle ein, heben diese mit der Handkurbel an und fahren dann an die Kaschiermaschine. Die Folienrolle kann nun mühelos auf die Spannrolle geschoben werden.



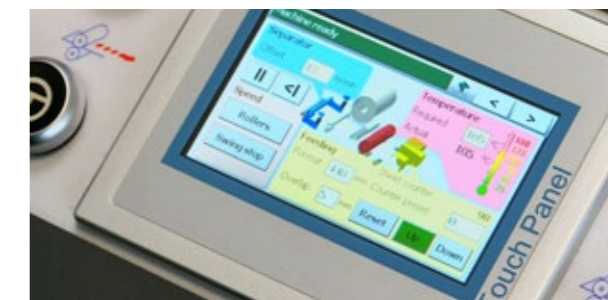
Folienschneide-Einrichtung

Jede der FKS/Komfi-Folienkaschiermaschinen kann mit einer Folienschneide-Einrichtung ausgestattet werden. Je nach Format wird diese auf die Folienrolle aufgesetzt, wodurch sofort mit der richtigen Folienbreite gearbeitet werden kann.



Zusätzliche Perforationseinrichtung

Mit dieser Einrichtung wird auf Wunsch zusätzlich eine dünne Perforation in Laufrichtung der Folie aufgebracht, um die kaschierten Bogen noch einfacher und genauer voneinander trennen zu können.



Spezifikationen

	Amiga 36	Amiga 56	Amiga 72
Papierformat:	200 x 200 mm (min.) 360 x 520 mm (max.)	200 x 200 mm (min.) 520 x 800 mm (max.)	200 x 200 mm (min.) 760 x 1.112 mm (max.)
Lack/Folien:	OPP, PET, Nylon, Struktur	OPP, PET, Nylon, Struktur	OPP, PET, Nylon, Struktur
Max. Geschwindigkeit:	20 Meter/Minute	25 Meter/Minute	25 Meter/Minute
Grammatur:	115 - 600 g/m ²	115 - 600 g/m ²	115 - 600 g/m ²
Stromversorgung:	400 V, 50 Hz, 3,8 kW	400 V, 50 Hz, 6 kW	3x NPE 400 V, 50 Hz, 13,5 kVA
Abmessung (L x B x H):	1.900 x 890 x 1.500 mm	2.420 x 1.570 x 1.570 mm	3.750 x 1.260 x 1.600 mm
Gewicht:	285 kg	515 kg	790 kg

FKS SERVICE-VERTRÄGE

GEHEN SIE VON BEGINN AN AUF NUMMER SICHER

Schützen Sie sich mit einem FKS Service-Vertrag vor nicht geplanten Mehrkosten und Reparaturen! Damit Ihre Druckweiterverarbeitung immer Höchstleistungen erbringt und in gleich hoher Qualität Endprodukte produziert, ist es empfehlenswert, Ihre Maschine einer regelmäßigen Wartung zu unterziehen.

Verhindern Sie mögliche Ausfälle auf Grund von Defekten durch Früherkennung. Erlangen Sie mehr Sicherheit durch eine tiefgreifende Wartung. Tragen Sie durch die besondere Prüfung von möglichen Abnutzungserscheinungen durch einen FKS-Techniker aktiv zum Werterhalt Ihrer Anlage bei.

Wir garantieren, mit dem Einsatz von Fachleuten und der Verwendung von original Ersatz- und Verschleißteilen, beste FKS-Qualität. Finden Sie das passende Service-Paket für Ihre Ansprüche.

Ihre Vorteile:

- ✓ Minimierung von Ausfallzeiten
- ✓ Kosten- und Zeitersparnis
- ✓ Verlängerung der Maschinenlebensdauer
- ✓ Werterhalt Ihrer Anlage
- ✓ Vermeidung von Engpässen
- ✓ Schadensvorbeugung
- ✓ Gewährleistung der Sicherheitseinrichtungen



WEITERE SERVICE-LEISTUNGEN

ZERTIFIZIERTE VERBRAUCHSMATERIALIEN FÜR MEHR QUALITÄT

Verbrauchsmaterialien

FKS kann auf über 60 Jahre Erfahrung im Vertrieb und Service in über 40 Ländern zurückgreifen. Wir kennen uns mit Druckweiterverarbeitungs-Systemen aus und unterstützen Sie auch bei der Wahl der richtigen Verbrauchsmaterialien.

Die richtige Auswahl der Verbrauchsmaterialien gewährleistet eine einwandfreie Produktion und optimale Ergebnisse. Um dies sicherzustellen verwenden wir ausschließlich geprüfte und hochwertige Verbrauchsmaterialien, die Sie in der Produktion unterstützen und eine gleichbleibende Qualität sichern.

Gerne bieten wir Ihnen darüber hinaus weitere Service-Leistungen an:

- ✓ Maßgeschneiderte Serviceverträge
- ✓ Bedienschulung und Ausbildung von Haustechnikern
- ✓ Garantierte Reaktions-Zeiten
- ✓ Erweiterte Rufbereitschaft
- ✓ Präventive Wartung
- ✓ 24/7-Service
- ✓ Produktionsbegleitung
- ✓ Original Ersatzteile
- ✓ Geprüfte Verbrauchsmaterialien
- ✓ Messerschleifen
- ✓ Heftkopf-Verleih
- ✓ Werkstatt-Service
- ✓ Sonderbaulösungen
- ✓ Nacheinweisungen

FKS SERVICE-VERTRÄGE IM ÜBERBLICK

	INSPEKTION	BASIS	KOMFORT	FULL SERVICE
Inspektion / Wartung	1 x jährlich	1 x jährlich	1 x jährlich	2 x jährlich
Fahrt- u. Arbeitskosten enthalten	✓	✓	✓	✓
Nachlass auf Ersatzteile		8%	10%	100%
Software-Updates		✓	✓	✓
Hardware-Upgrades			✓	✓
Zusätzliche Besuche			1 Einsatz pro Jahr	alle Einsätze enthalten

Kontaktieren Sie uns:

☎ 040 73 60 77 77
Mo bis Fr. 08:00 – 17:00 Uhr

✉ bestellung@fks-hamburg.de





GRAFISCHE MASCHINEN
ALLES NACH DEM DRUCK

Ing. Fritz Schroeder GmbH & Co. KG

Hanskampring 6
22885 Barsbüttel

Tel.: +49 (0)40 7360770
Fax: +49 (0)40 73607722

E-Mail: info@fks-hamburg.de
Web: www.fks-hamburg.de



Kostenlose Service-Hotline
0800 5656000